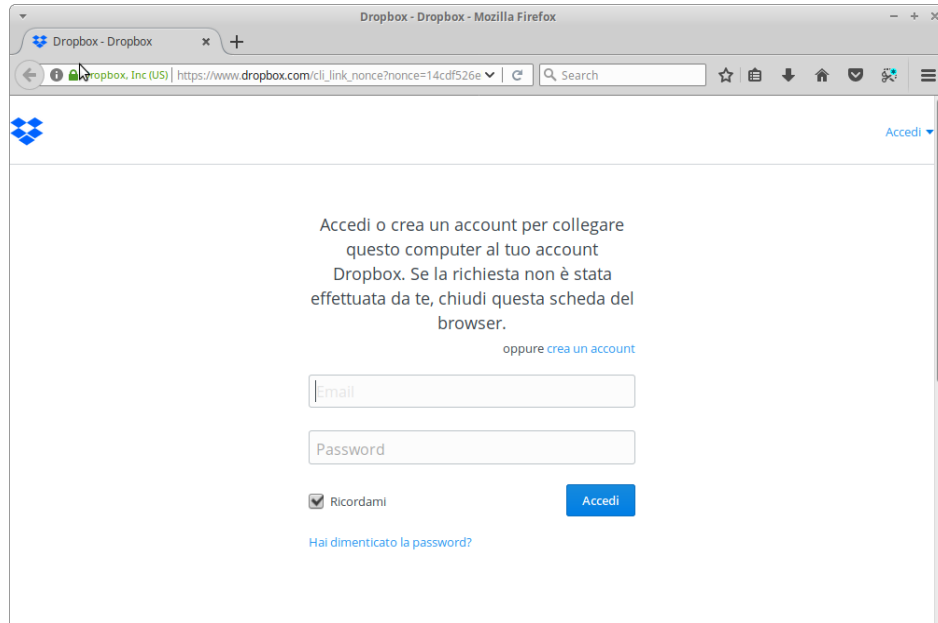
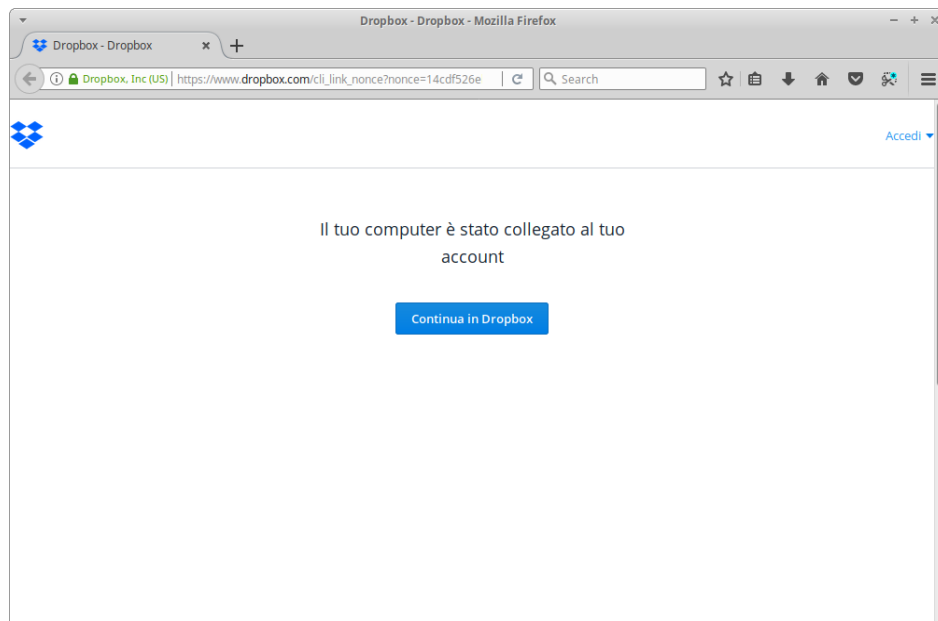


Istruzioni per l'iscrizione alla cartella condivisa 'dev' in Dropbox

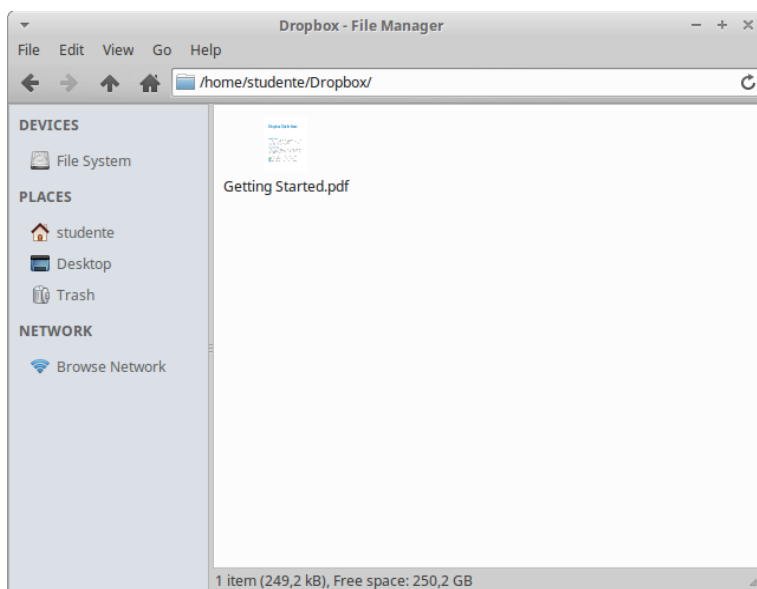
- 1) Una volta effettuato l'accesso a xubuntu, si aprirà una pagina del browser Firefox tramite cui eseguire il log a Dropbox: inserire email e password scelti al momento della creazione dell'account Dropbox.



- 2) Effettuato il login premere il pulsante Continua in Dropbox.



- 3) Cliccare quindi su 'Open my Dropbox folder'.



Si aprirà la cartella condivisa 'Dropbox', situata nella home directory.

- 4) Inviare una mail vuota (senza testo) dall'account email utilizzato per registrarsi a Dropbox all'indirizzo informaticaperchimici@gmail.com con oggetto "Aggiungimi" (senza le virgolette).

Una volta aggiunti alla cartella condivisa 'dev' (operazione che compirà il docente), la directory 'dev' comparirà nella cartella 'Dropbox'. All'interno di essa troverete i programmi svolti di volta in volta a lezione.

