

Informatica

(Sistemi di elaborazione delle informazioni)

Corso di laurea in Scienze dell'educazione

Lezione 1

Internet e sistemi operativi

Mario Alviano

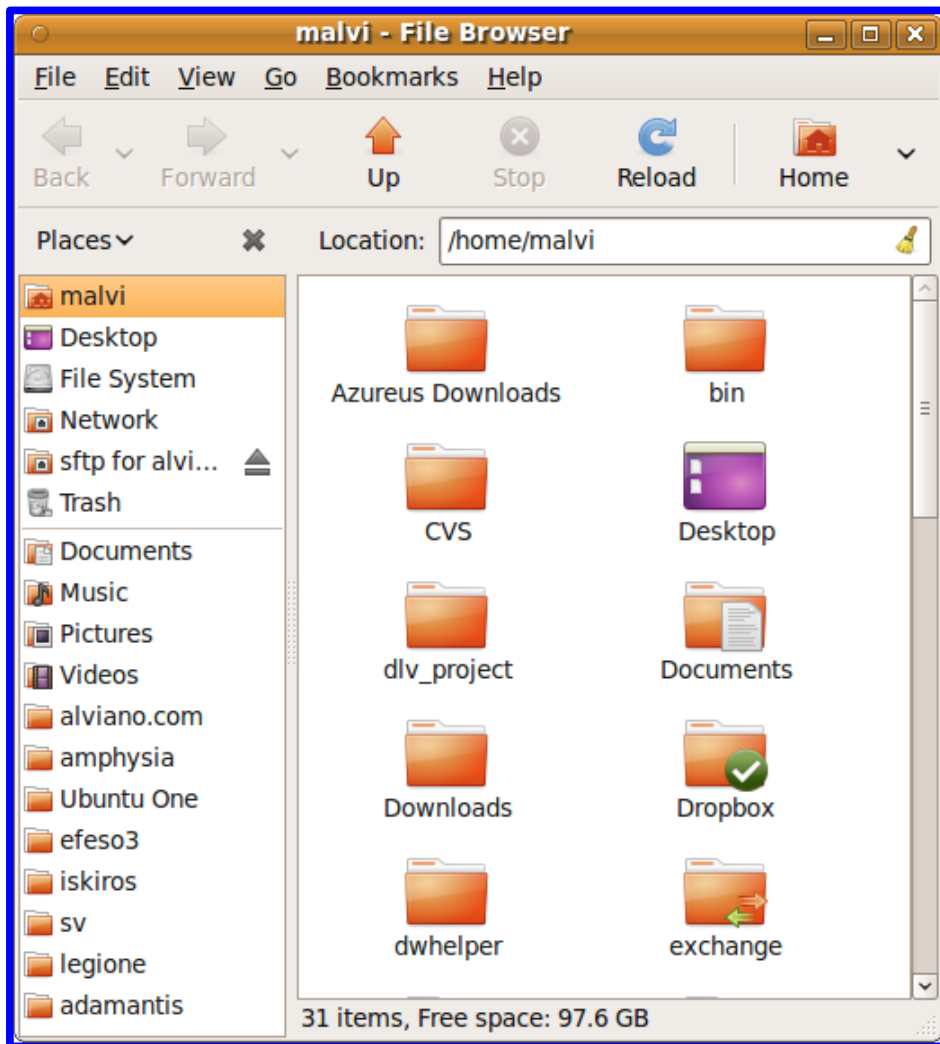
Sommario

- Sistemi operativi di ultima generazione
 - Interfacce WIMP
 - Finestre di dialogo
 - File system
 - Archivi zip
- Internet
 - Motori di ricerca
 - Posta elettronica

Interfacce WIMP

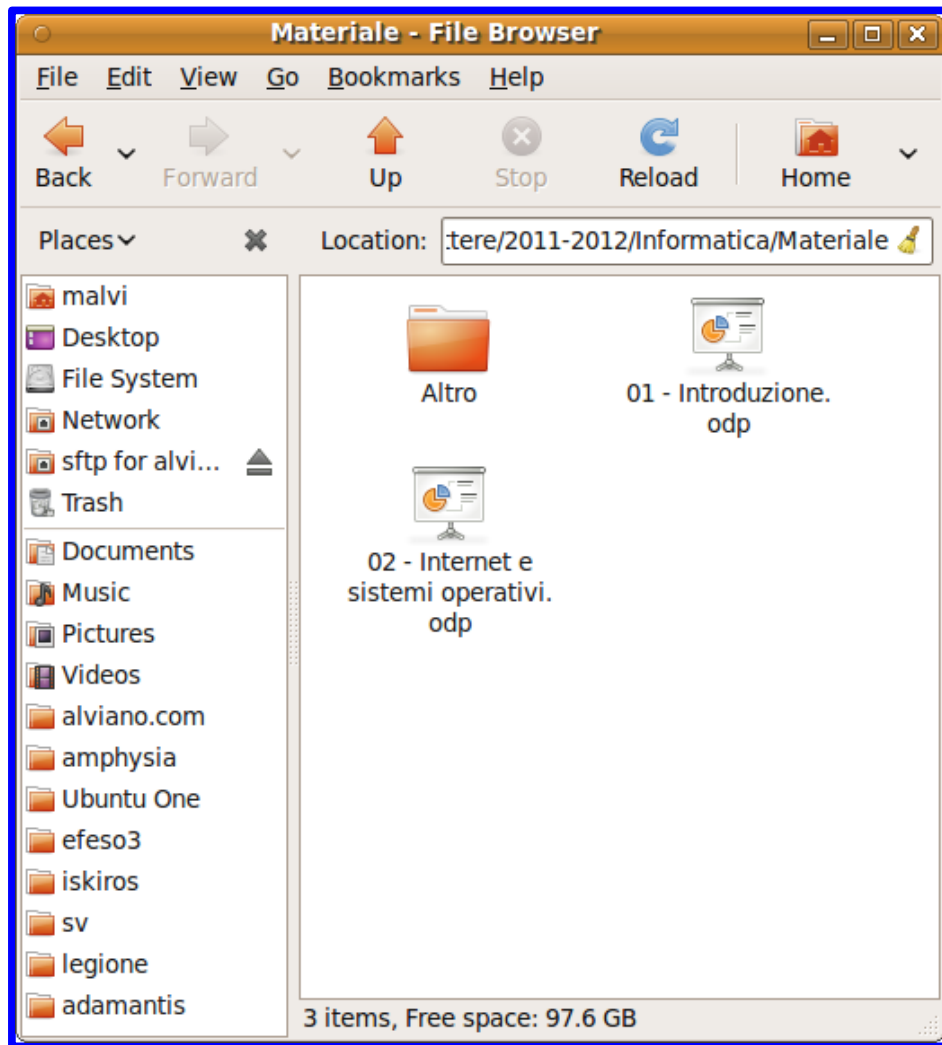
- WIMP: windows, icons, menus, pointer
- Windows (finestre): aree dello schermo che presentano qualche informazione
- Icons (icone): piccole immagini rappresentanti documenti, cartelle, programmi
- Menus (menù): liste di opzioni o comandi
- Pointer (puntatore): elemento grafico per interagire con il sistema

Finestre



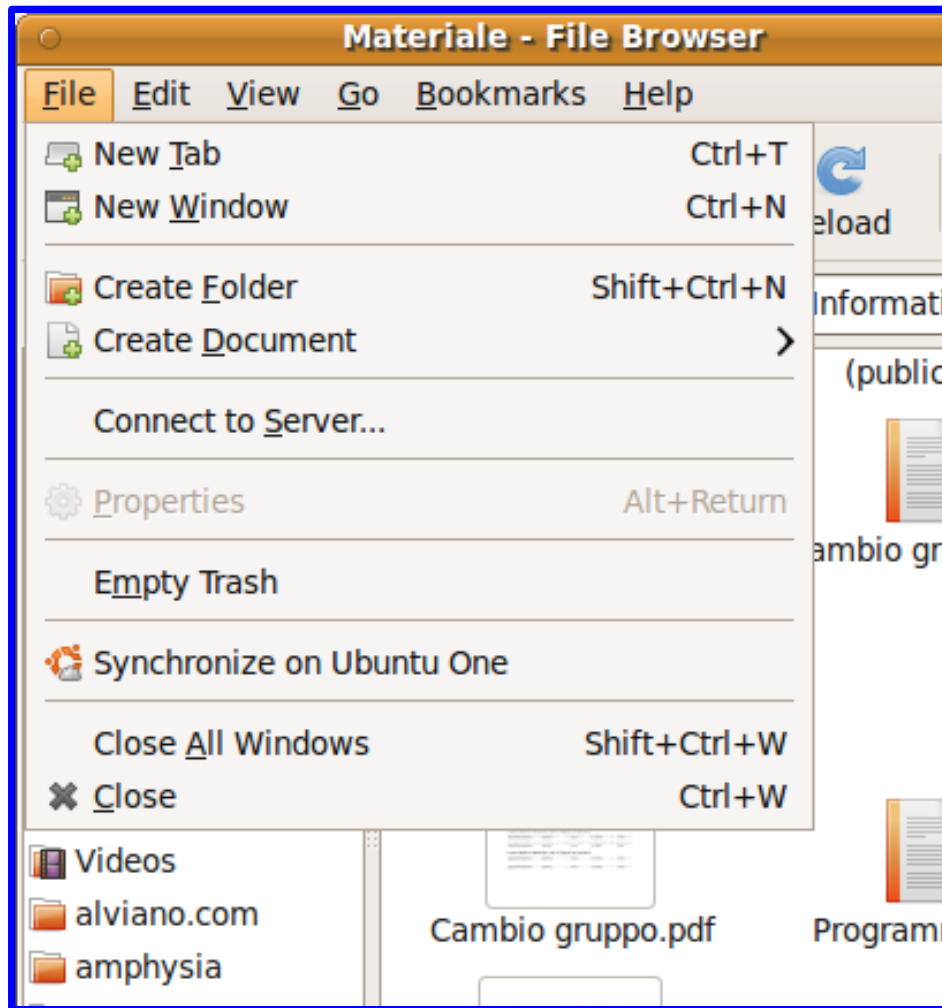
- Decorazione
- Menù principale
- Toolbar o barra degli strumenti
- Pannello laterale
- Area principale
- Barra di scorrimento

Icone



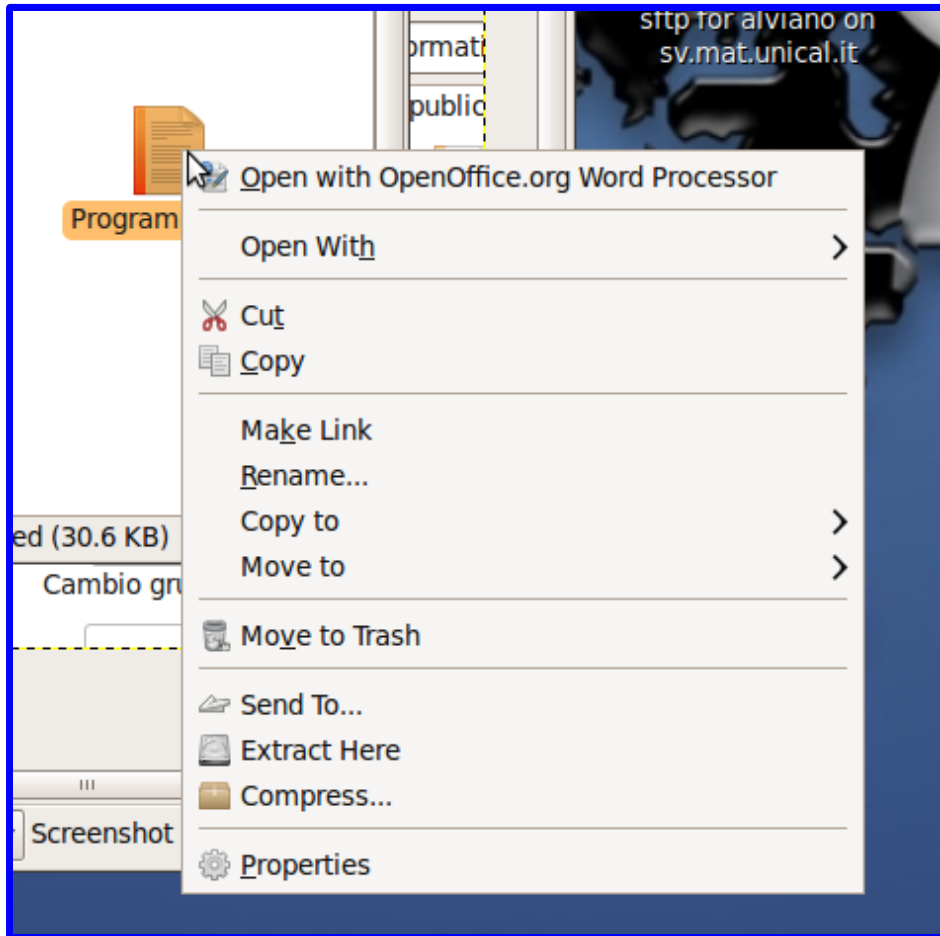
- Documenti
- Cartelle
- Programmi

Menù principale



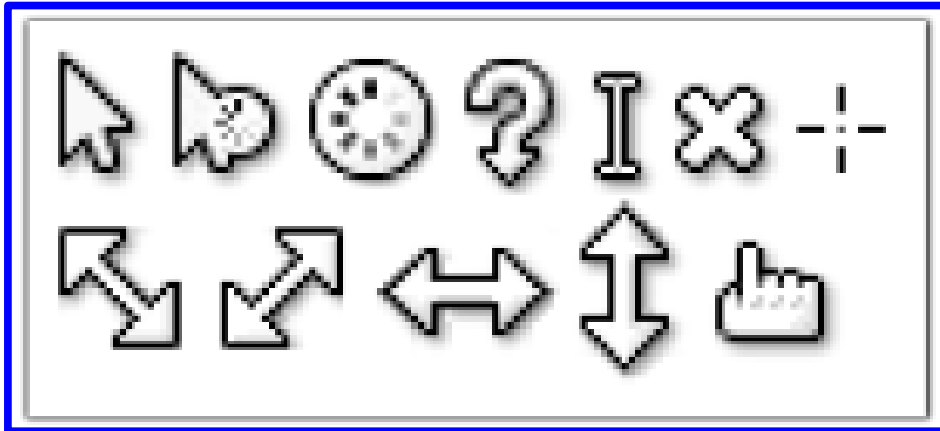
- Comandi che agiscono sull'intera applicazione
- Comandi che agiscono su un elemento selezionato
- In genere organizzato in sottomenù a tendina

Menù contestuali



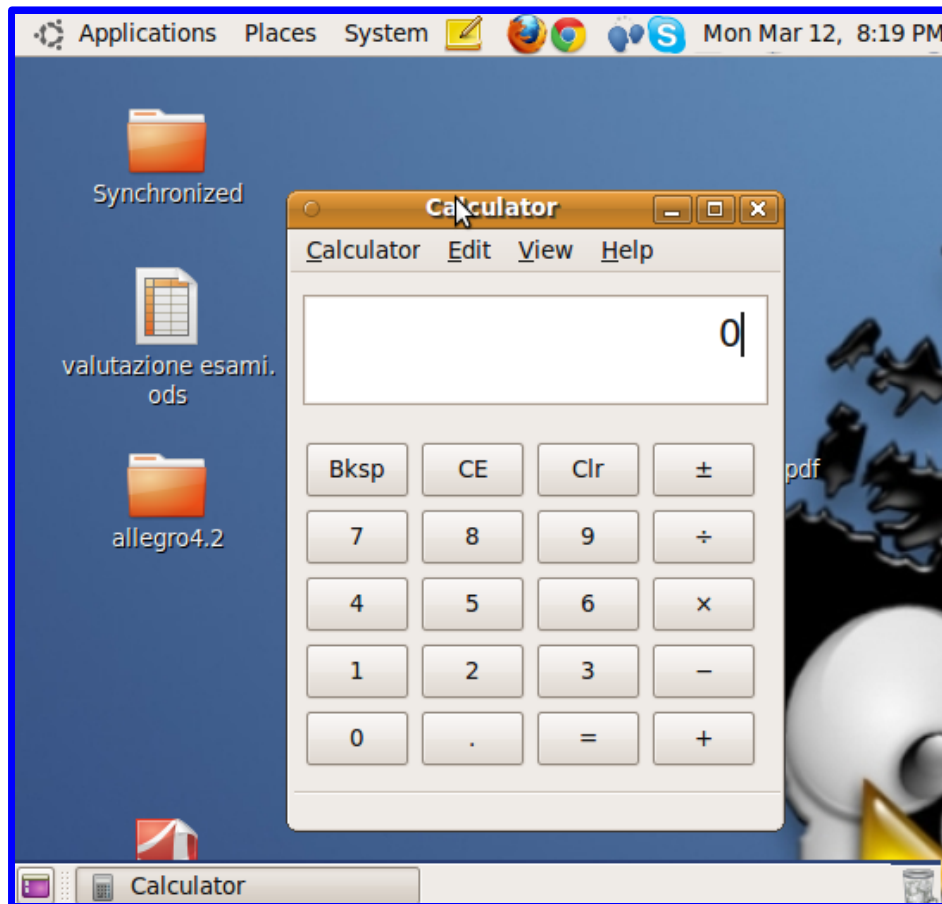
- Comandi che agiscono su uno specifico elemento
- Elementi diversi sono in genere associati a comandi diversi
- Si attiva con un click destro sull'elemento target

Puntatore



- Controllato in genere con il mouse
- Assume forme diverse per segnalare possibili interazioni
- Comandi diversi a seconda di quale tasto del mouse viene premuto

Scrivania o desktop

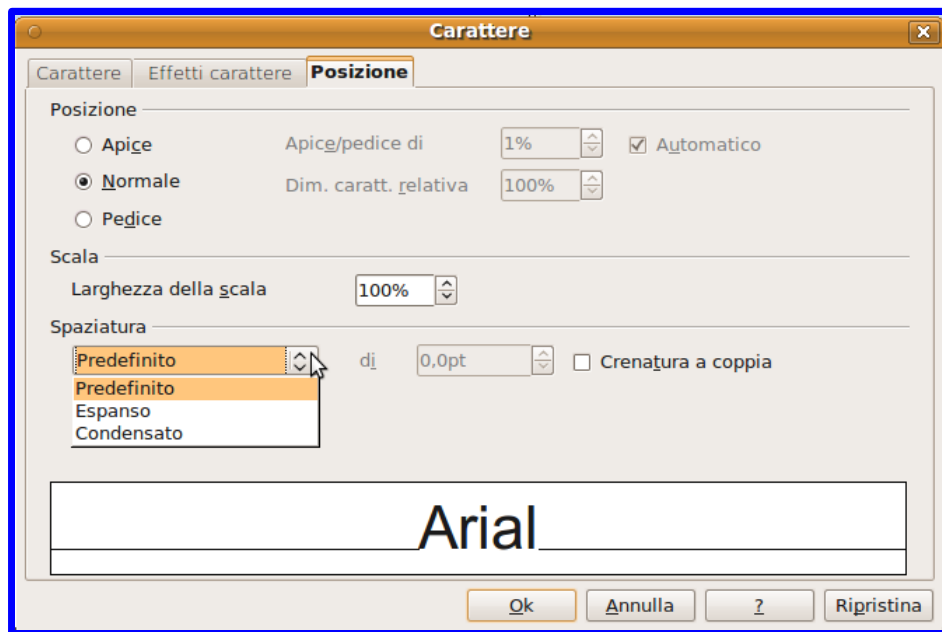


- Lo schermo come scrivania
- Documenti racchiusi in cartelle
- Le finestre sono gli strumenti sulla scrivania
 - Orologio
 - Calcolatrice
 - Cestino

Interagire con interfacce WIMP

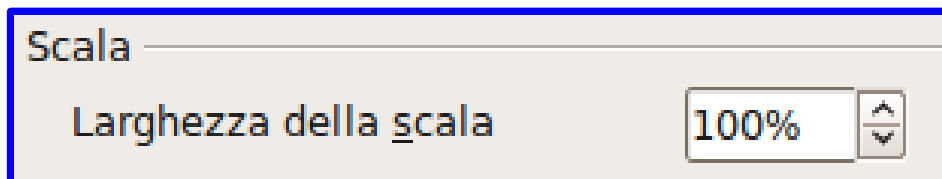
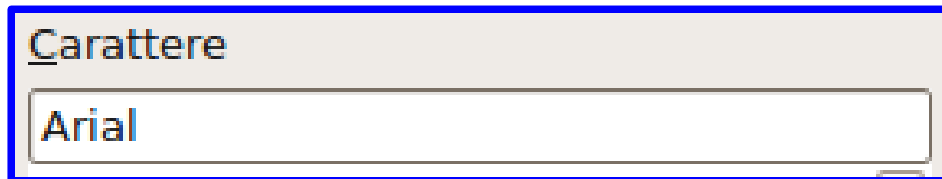
- Icone
 - Selezione singola e multipla
 - Trascinamento
 - Attivazione (doppio click)
- Finestre
 - Sovrapposizione di finestre
 - Portare in primo piano
 - Spostamento e ridimensionamento
 - Chiusura, massimizzazione e riduzione a icona

Finestre di dialogo (1)



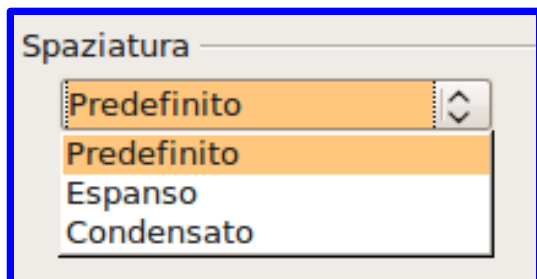
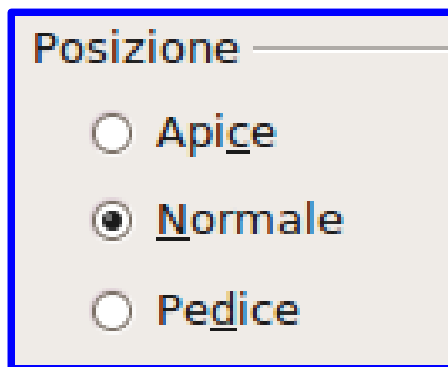
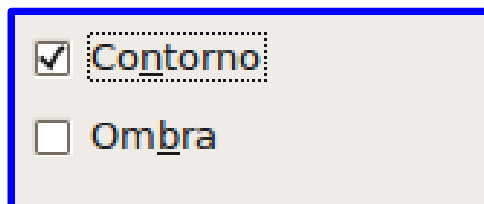
- Servono per settare i parametri delle applicazioni
- Diversi elementi a seconda del tipo di parametro
- Sono **modali** se bloccano le altre finestre dell'applicazione

Finestre di dialogo (2)



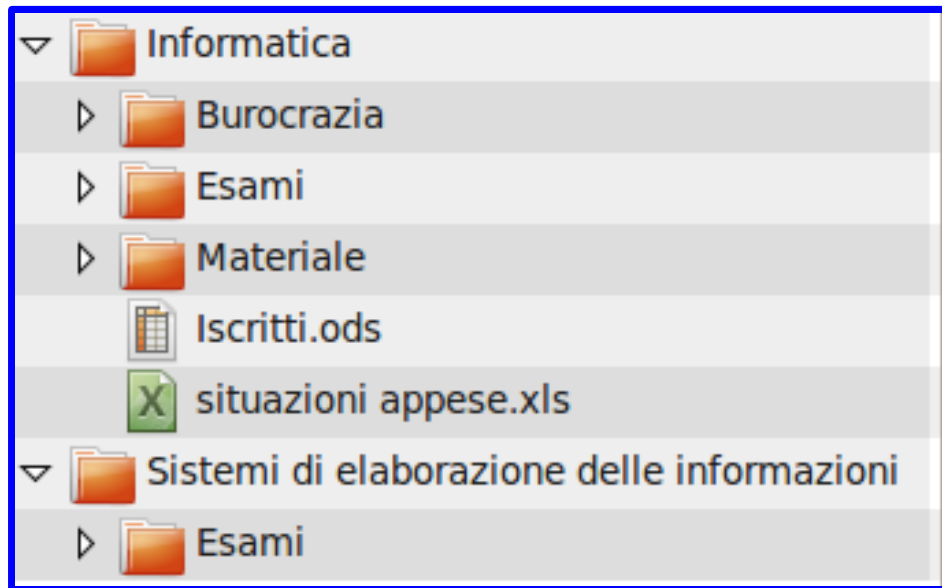
- Etichette
 - Testo informativo
 - Non modificabile
- Campi di testo
 - Parametri alfanumerici
 - Modificabili da tastiera
- Campi con incremento
 - Parametri numerici
 - Modificabili da tastiera o azionando i pulsanti

Finestre di dialogo (3)



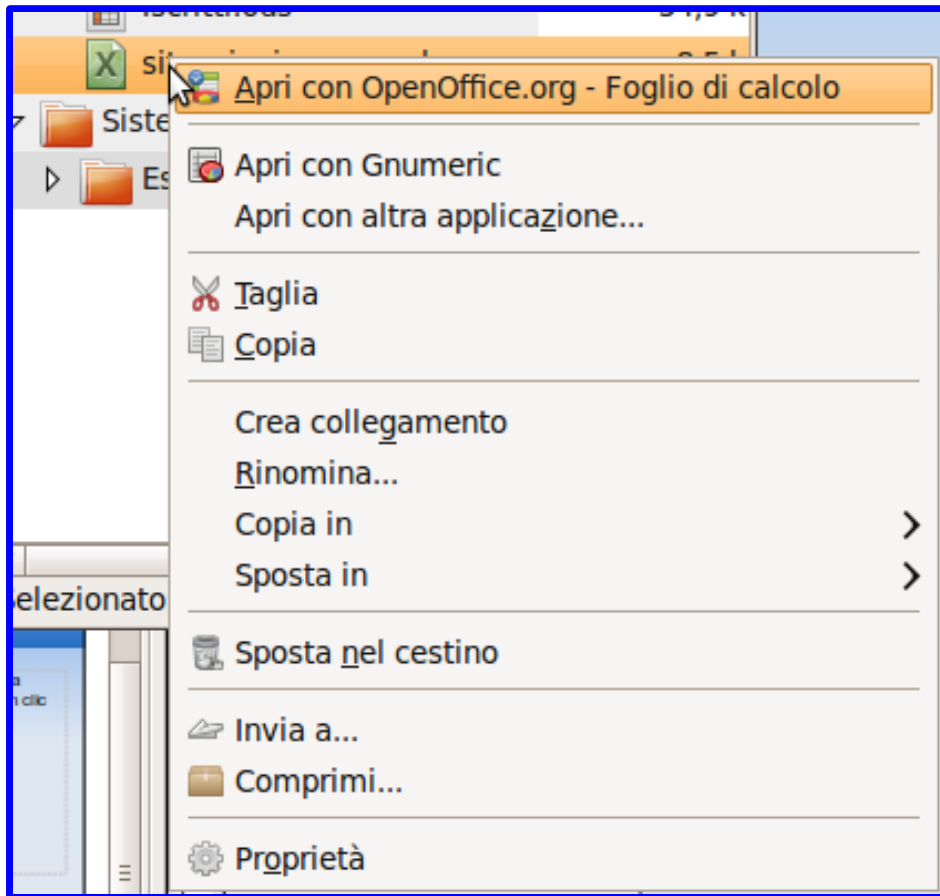
- Spunte (checkbox)
 - Opzioni attivabili con un click del mouse
- Bottoni radio
 - Simili alle spunte
 - Solo un'opzione del gruppo può essere selezionata
- Liste e liste a cascata
 - Simili a bottoni radio, ma di aspetto diverso

File system



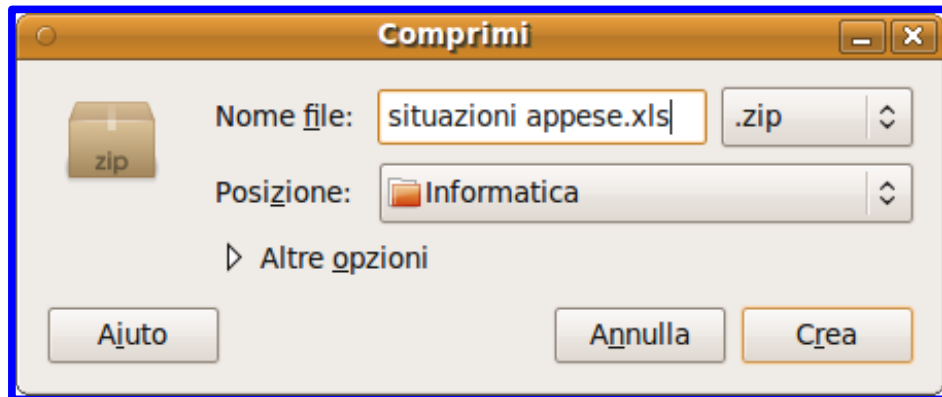
- I dati (documenti e programmi) sono memorizzati in file
- I file hanno un nome e una estensione
- I file sono contenuti in directory (anche chiamate cartelle)
- Le directory possono contenere altre directory

Interagire con il file system



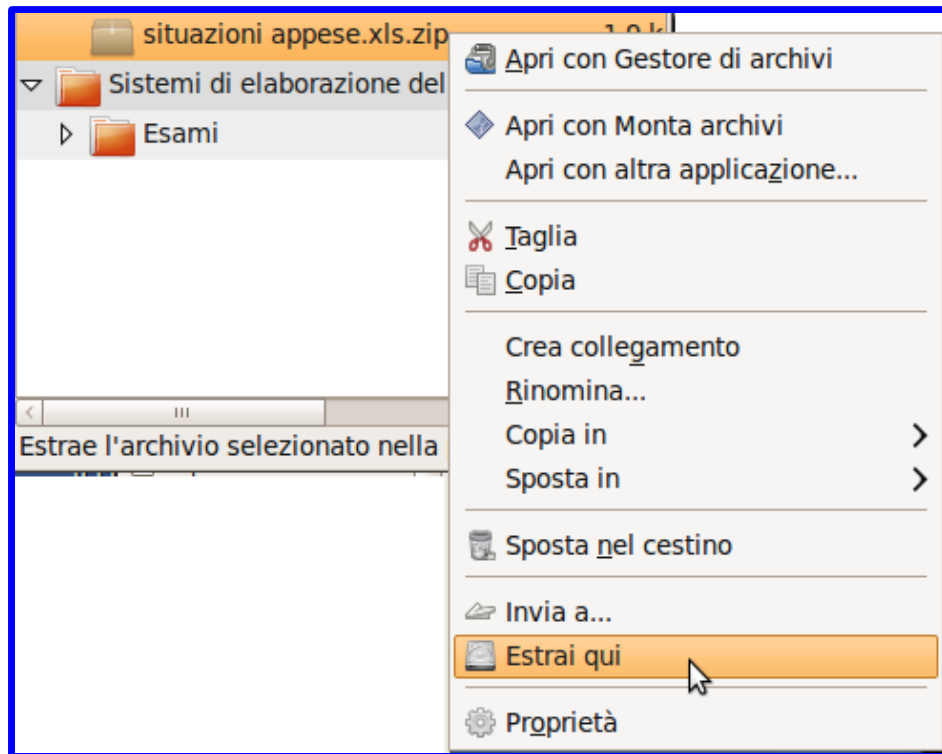
- Aprire file e directory
- Spostare nel cestino
- Gli *appunti*
 - Copiare, tagliare e incollare
- Copiare, spostare e creare collegamenti trascinando

Comprimere file e directory



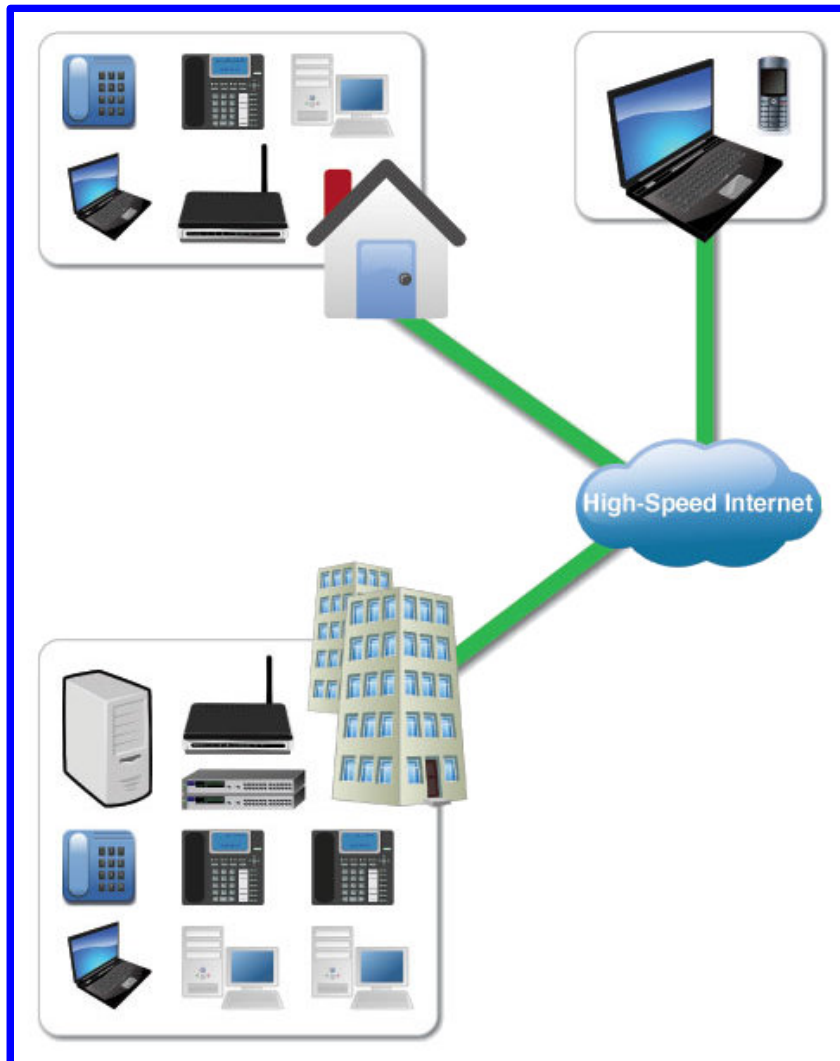
- Dopo aver selezionato *Comprimi...*
- Indicare il nome dell'archivio compresso che si vuole creare
- Selezionare *.zip*
- Cliccare su *Crea*

Decomprimere un archivio



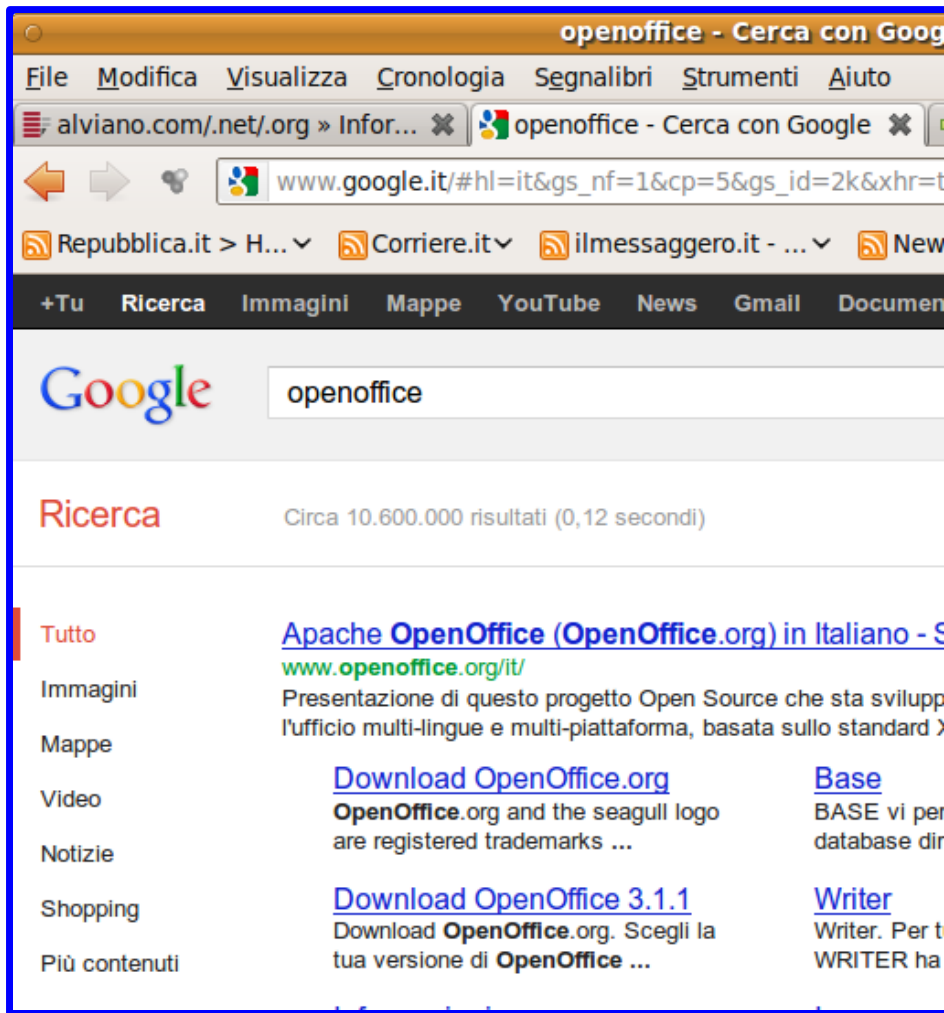
- L'estensione .zip è associata ad archivi
- Sono file, quindi è possibile copiarli, spostarli, ...
- Per utilizzare i file nell'archivio dobbiamo decomprimerli
- Dal menù contestuale selezionare *Estrai qui*

Internet



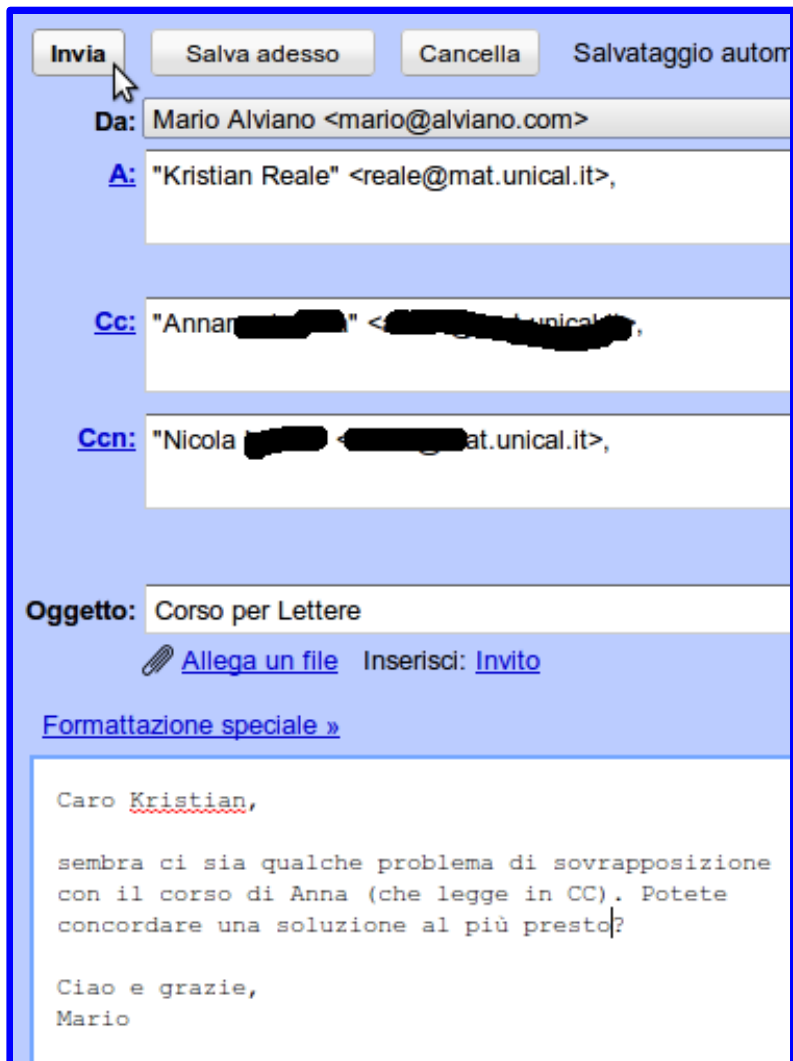
- Una rete di computer globale
- Servizi internet
 - Pagine web
 - Motori di ricerca
 - Posta elettronica
 - Messaggistica istantanea

Motori di ricerca



- Consentono di cercare informazioni nel web
 - Pagine web
 - Immagini
 - Video
- Cercare una frase
- Cercare pagine che non contengono una certa parola o frase

Posta elettronica (1)



The screenshot shows an email composition interface with the following fields and content:

- Buttons:** Invia, Salva adesso, Cancella, Salvataggio automatico
- Da:** Mario Alviano <mario@alviano.com>
- A:** "Kristian Reale" <reale@mat.unical.it>
- Cc:** "Anna [redacted]" <[redacted]@unical.it>
- Ccn:** "Nicola [redacted]" <[redacted]@mat.unical.it>
- Oggetto:** Corso per Lettere
- Attachments:** [Allega un file](#) Inserisci: [Invito](#)
- Formattazione speciale** »
- Message Body:**

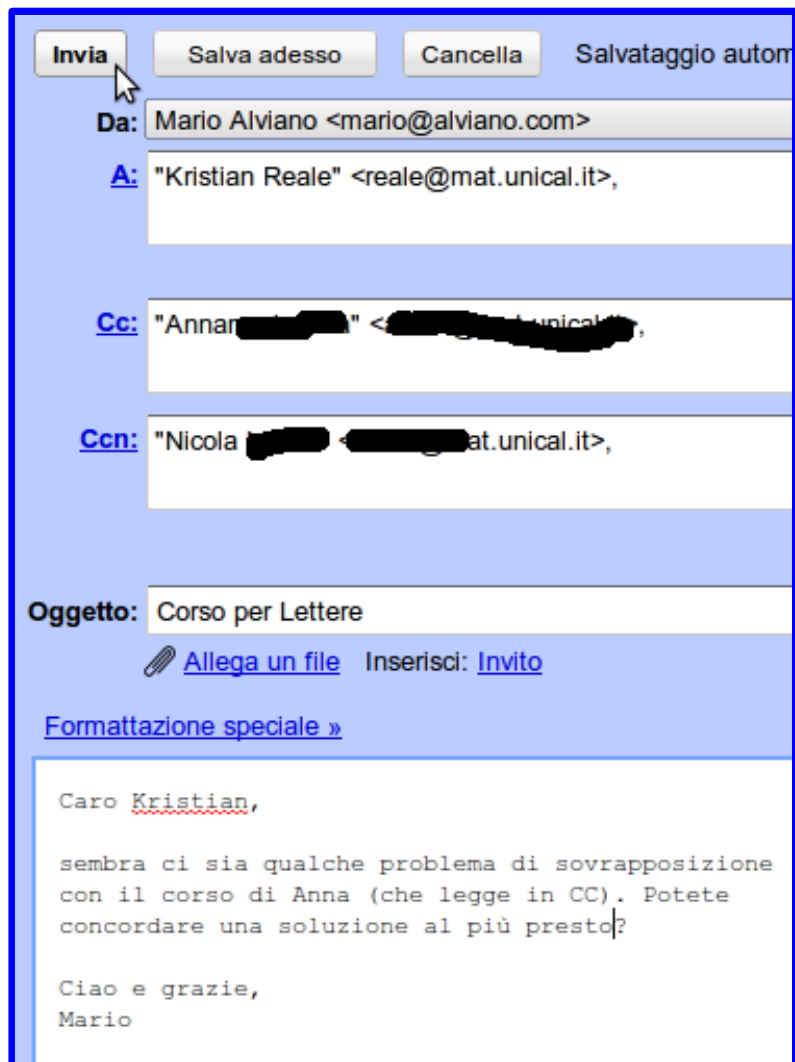
Caro Kristian,

sembra ci sia qualche problema di sovrapposizione con il corso di Anna (che legge in CC). Potete concordare una soluzione al più presto?

Ciao e grazie,
Mario

- Indirizzi email: nome@dominio
- Da: chi invia il messaggio
- A: destinatari principali
- Cc: altri destinatari (copia carbone)
- Ccn: come CC, ma gli indirizzi vengono nascosti

Posta elettronica (2)



The screenshot shows an email composition interface with the following fields and content:

- Buttons:** Invia, Salva adesso, Cancella, Salvataggio automatico
- Da:** Mario Alviano <mario@alviano.com>
- A:** "Kristian Reale" <reale@mat.unical.it>
- Cc:** "Anna [redacted]" <[redacted]@unical.it>
- Ccn:** "Nicola [redacted]" <[redacted]@mat.unical.it>
- Oggetto:** Corso per Lettere
- Attachments:** [Allega un file](#) Inserisci: [Invito](#)
- Formattazione speciale** »
- Message Body:**

Caro Kristian,

sembra ci sia qualche problema di sovrapposizione con il corso di Anna (che legge in CC). Potete concordare una soluzione al più presto?

Ciao e grazie,
Mario

- Oggetto: poche parole che descrivono il contenuto della mail
- Allegati: file che viaggiano insieme alla mail
- Infine, il testo della mail, quanto più chiaro e conciso

Fine della lezione

