

# **Informatica**

**(Sistemi di elaborazione delle informazioni)**

Corso di laurea in Scienze dell'educazione

Lezione 7

## **Presentazioni multimediali (parte 1)**

Mario Alviano

# Sommario

- Introduzione
- Layout diapositive
  - Titolo, testo centrato, testo e clipart
- Formattazione carattere, paragrafo ed elenchi
- Impostazione dello sfondo
- Aggiunta di diapositive
- Esecuzione della presentazione
- Transizioni e animazioni

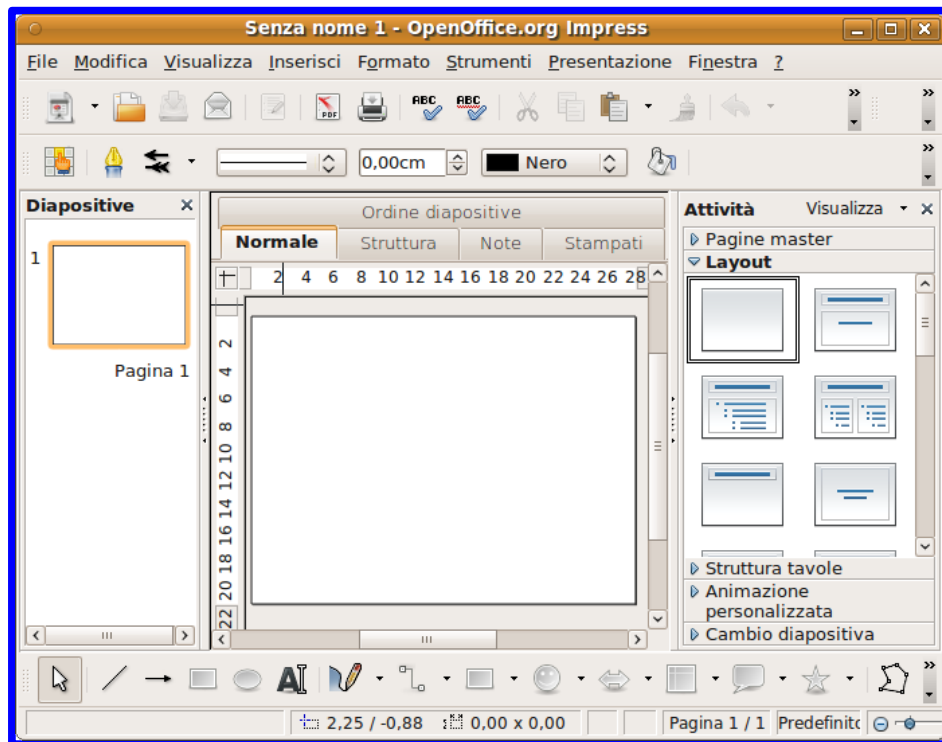
# Concetti fondamentali

- Una presentazione multimediale è costituita da una successione di **diapositive**
- Ogni diapositiva può contenere informazioni testuali e grafiche
- Il cambio diapositiva (**transizione**) può essere arricchito con effetti grafici
- È inoltre possibile aggiungere **animazioni** sulle singole diapositive
  - Comparsa e scomparsa di oggetti
  - Spostamento di oggetti

# Pianificare una presentazione

- Una presentazione a scopo informativo è molto diversa da una che mostra solo foto digitali
- Prima di iniziare allora è il caso di porsi alcune domande
  - Qual è l'argomento trattato?
  - Chi assisterà alla presentazione?
  - In che modo sarà usata?
  - In che modo deve essere gestito il cambio tra le diapositive?
  - È opportuna l'animazione?

# OpenOffice Impress: Overview



- Menù
- Barre degli strumenti
  - In basso c'è la barra di disegno
- Barra di stato
- Area di lavoro
  - Vista diapositive
- Pannelli laterali
  - Diapositive
  - Attività



**Diapositive** x

1




Pagina 1

Navigation arrows and a scroll bar are located at the bottom of this panel.

Ordine diapositive

**Normale** | Struttura | Note | Stampati

2 4 6 8 10 12 14 16 18 20 22 24 26 28



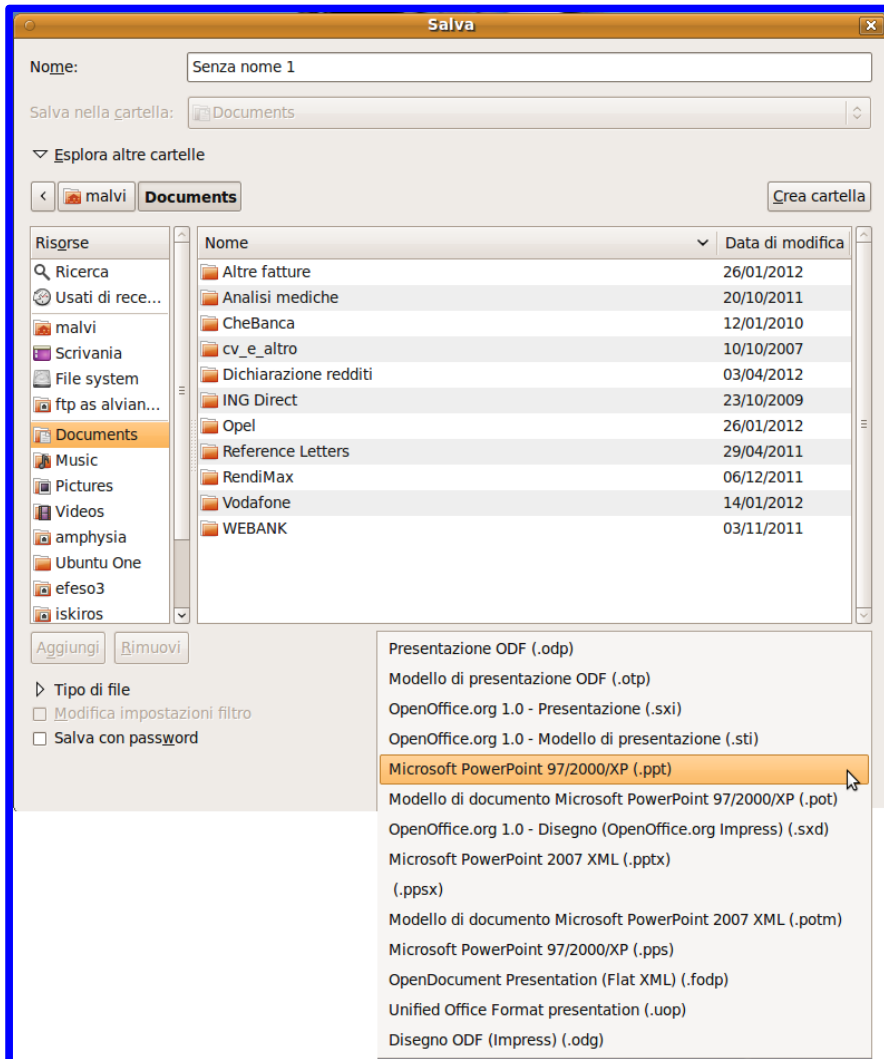
A large empty rectangular area for editing the current slide. A vertical scroll bar is on the left side of this area.

**Attività** Visualizza x

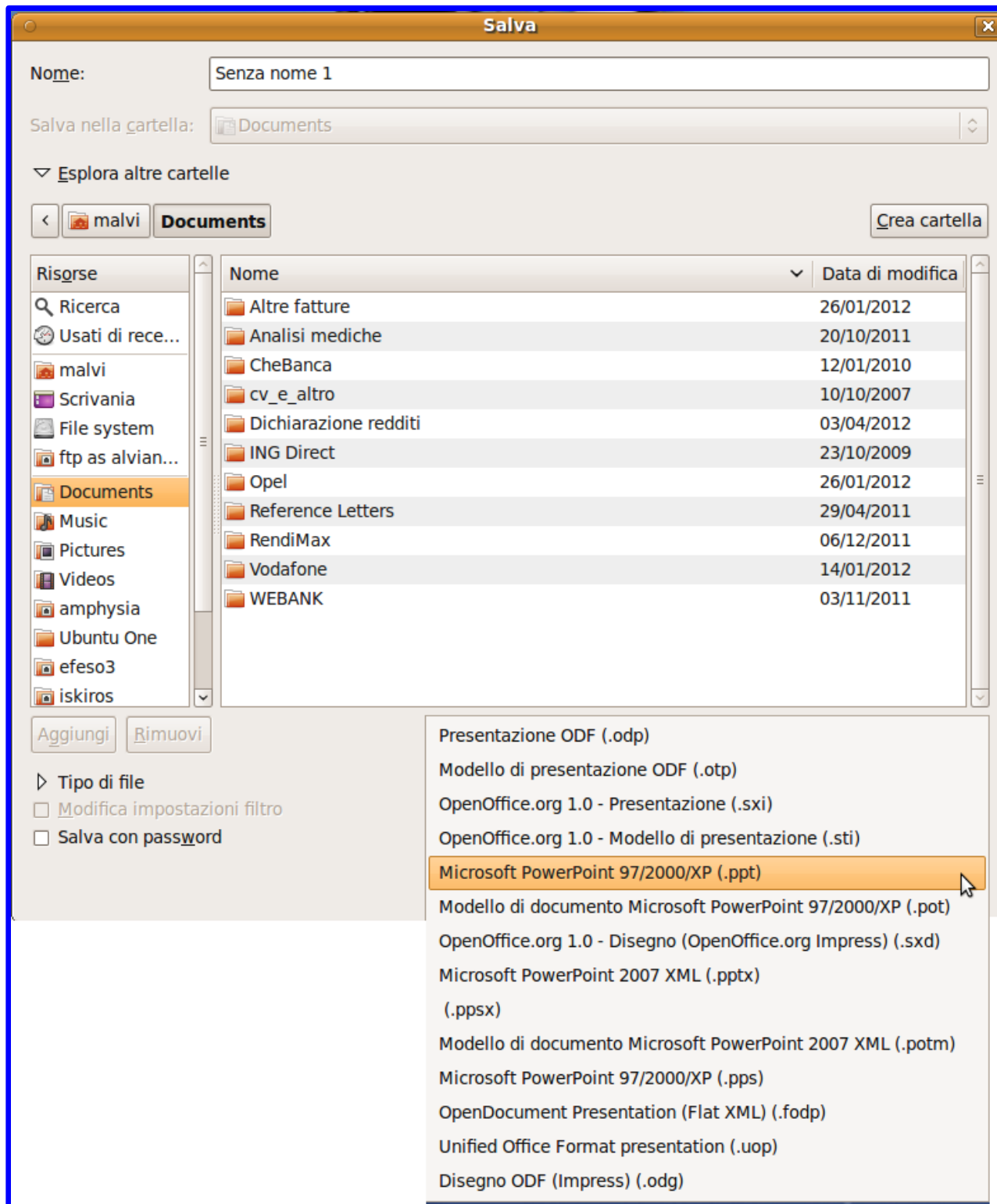
- Pagine master
- Layout**
  - Thumbnail 1
  - Thumbnail 2
  - Thumbnail 3
  - Thumbnail 4
- Struttura tavole
- Animazione personalizzata
- Cambio diapositiva



# Gestire documenti

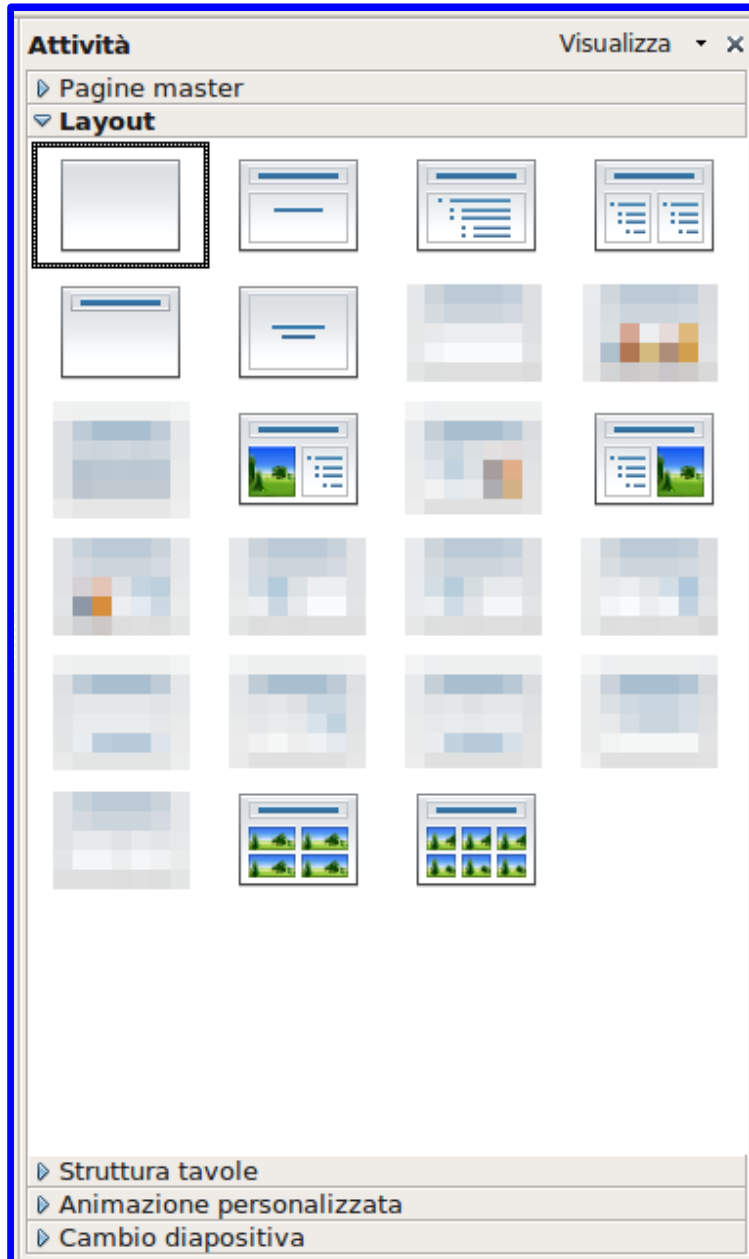


- Creare, aprire e salvare documenti: come per Writer
- Anche in questo caso è possibile salvare in diversi formati
  - Predefinito: **.odp**
  - Per Power Point: **.ppt**
- È anche possibile stampare su file PDF





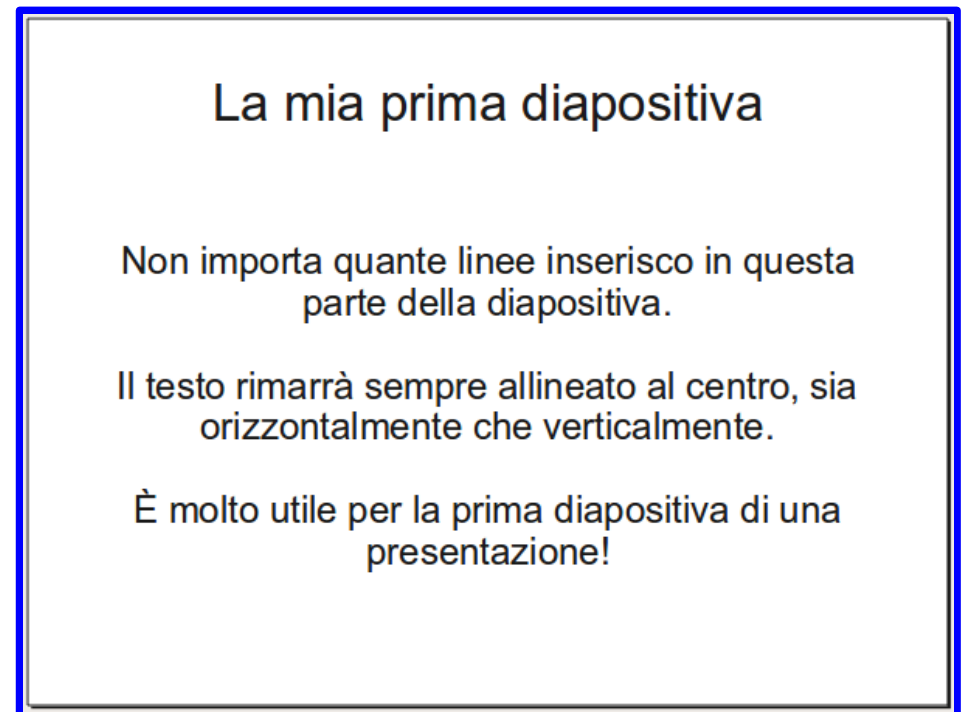
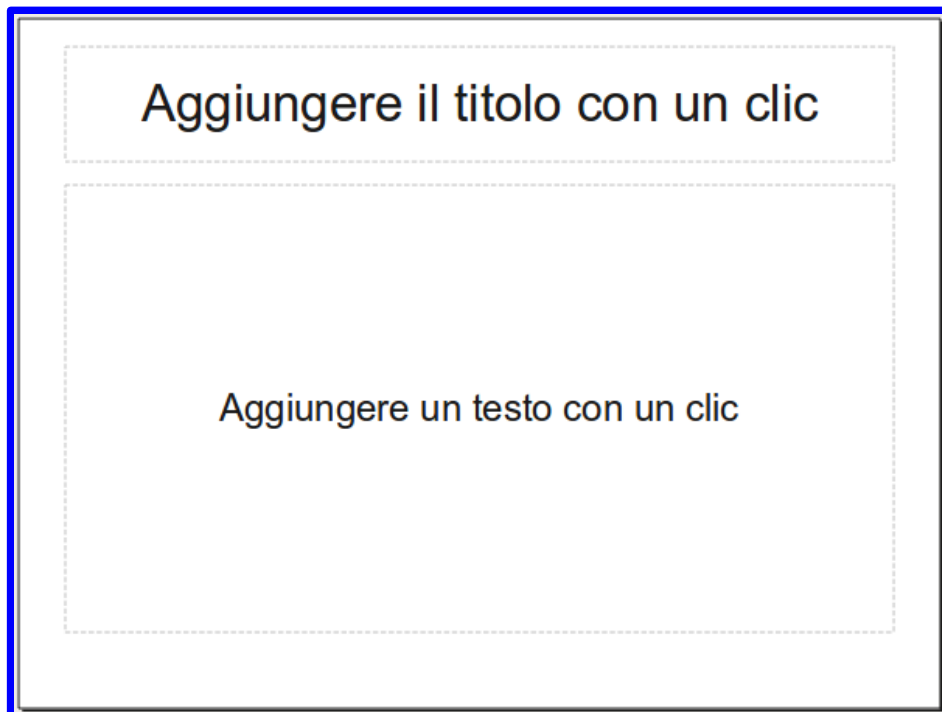
# Impostare l'aspetto della diapositiva



- Dalla scheda **Layout** del pannello **Attività** (si attiva dal menù principale: **Formato | Layout diapositiva**)
  - Diapositiva vuota
  - Titolo, testo centrato
  - Titolo, testo
  - Titolo, 2 testi
  - Solo titolo
  - Testo centrato
  - Titolo, clipart, testo
  - Titolo, testo, clipart
  - Titolo, 4 clipart
  - Titolo, 6 clipart

# Layout: titolo e testo centrato

- Selezionato un layout, nella diapositiva vengono aggiunti alcuni riquadri
- Possiamo aggiungere contenuto in questi riquadri
- Esempio per **titolo, testo centrato**




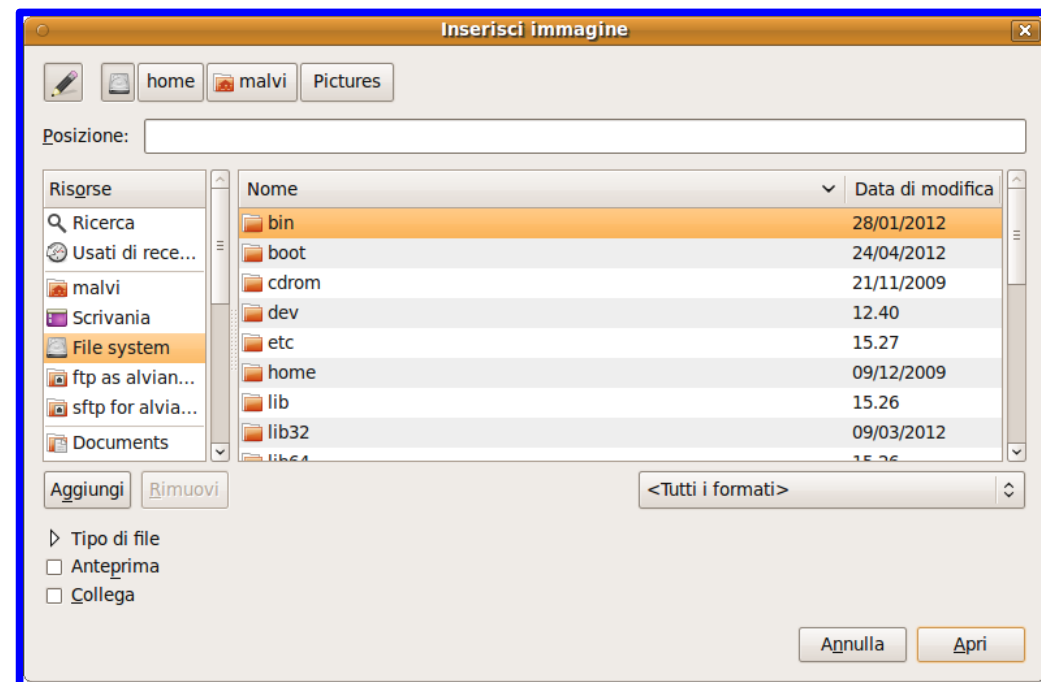
# Layout: titolo e testo centrato

Aggiungere il titolo con un clic

Aggiungere un testo con un clic

# Layout: clipart

- Per aggiungere immagini ai layout con **clipart**
  - Doppio click sul riquadro clipart
  - Selezionare l'immagine navigando il file system
- Esempio per **titolo, 4 clipart** 



# Layout: clipart

Aggiungere il titolo con un clic



Aggiungi l'immagine con un doppio clic



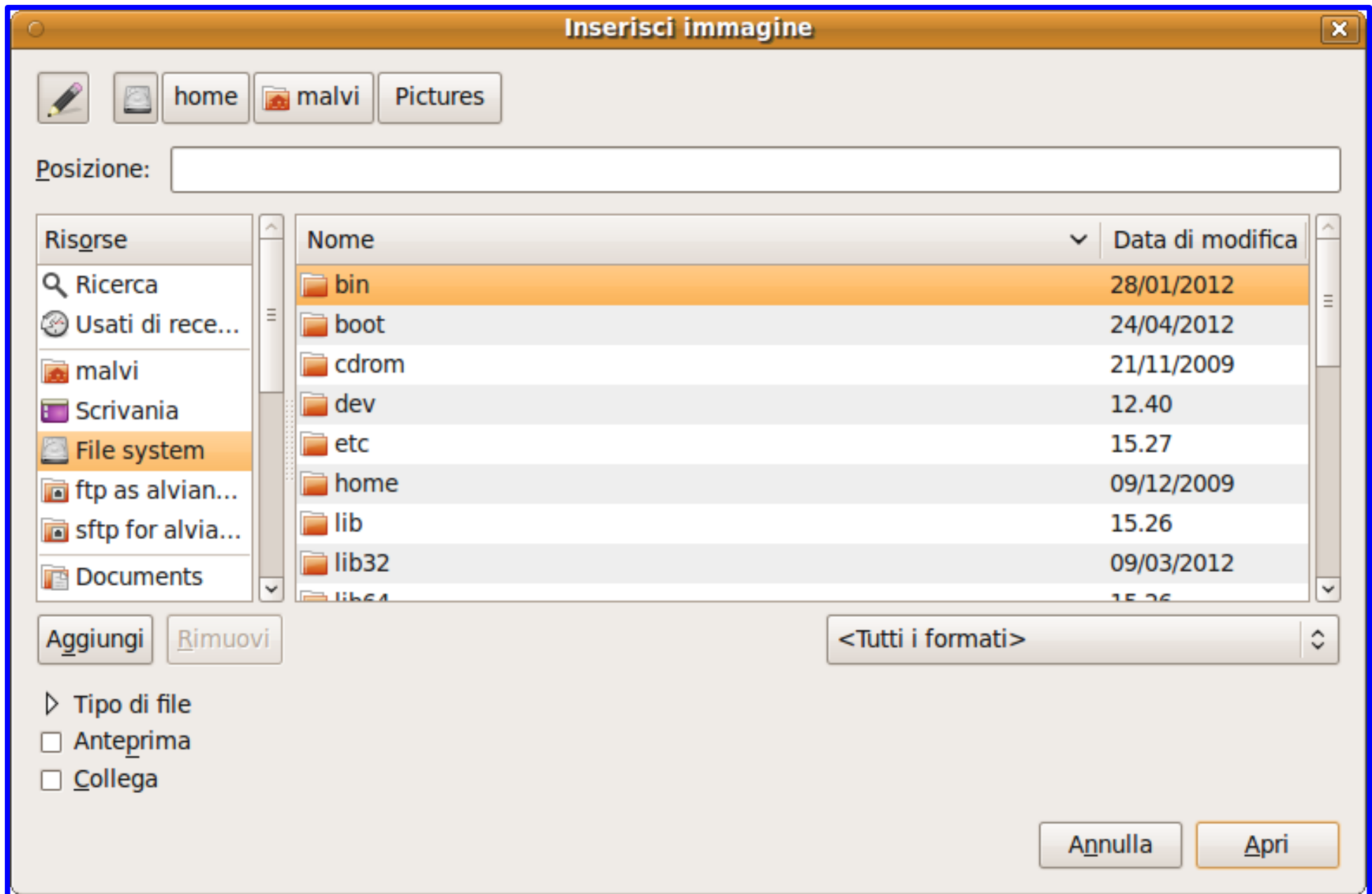
Aggiungi l'immagine con un doppio clic



Aggiungi l'immagine con un doppio clic



# Layout: clipart



# Layout: testo

- I layout con riquadri di tipo **testo** sono impostati per contenere elenchi a struttura
- La dimensione del carattere viene impostata in automatico
- Esempio per **titolo, 2 testi**



Aggiungere il titolo con un clic

- Questi riquadri sono già impostati per ricevere elenchi a struttura
  - Possiamo usare il tasto TAB come in Writer
  - Possiamo usare i pulsanti nella barra degli strumenti
- **Nota:** la dimensione del carattere viene ridotta per fare posto a tutto il testo del riquadro
- Aggiungere una struttura con un clic

# Layout: testo

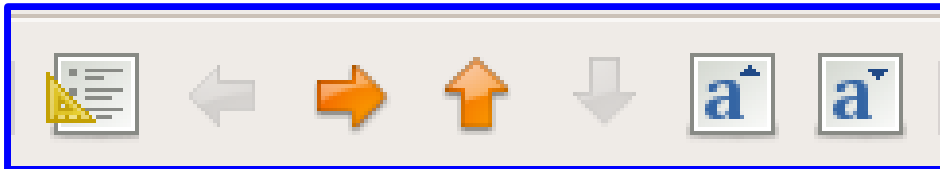
## Aggiungere il titolo con un clic

- Questi riquadri sono già impostati per ricevere elenchi a struttura
  - Possiamo usare il tasto TAB come in Writer
  - Possiamo usare i pulsanti nella barra degli strumenti
- **Nota:** la dimensione del carattere viene ridotta per fare posto a tutto il testo del riquadro
- Aggiungere una struttura con un clic

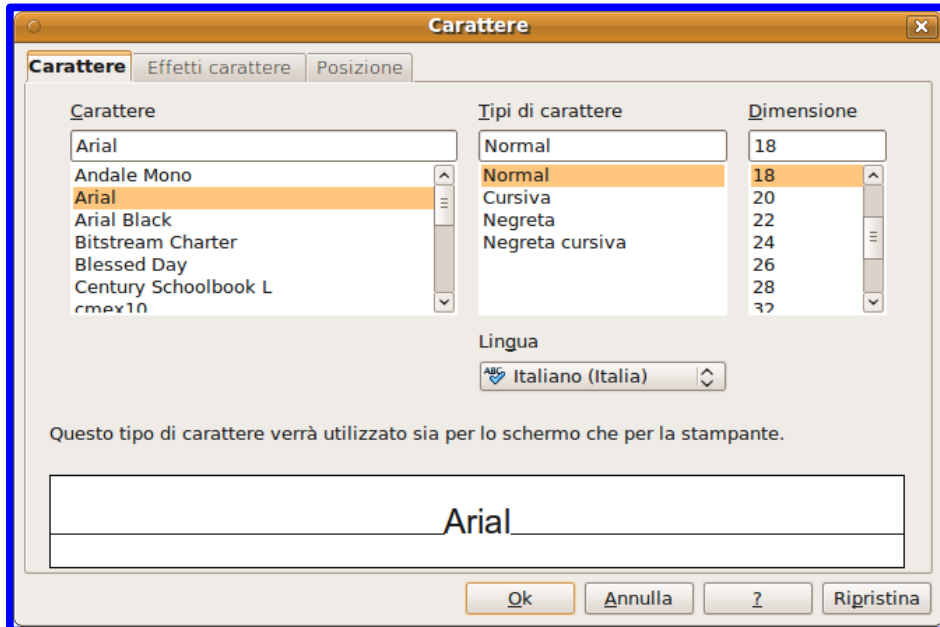


# Agire sul contenuto testuale

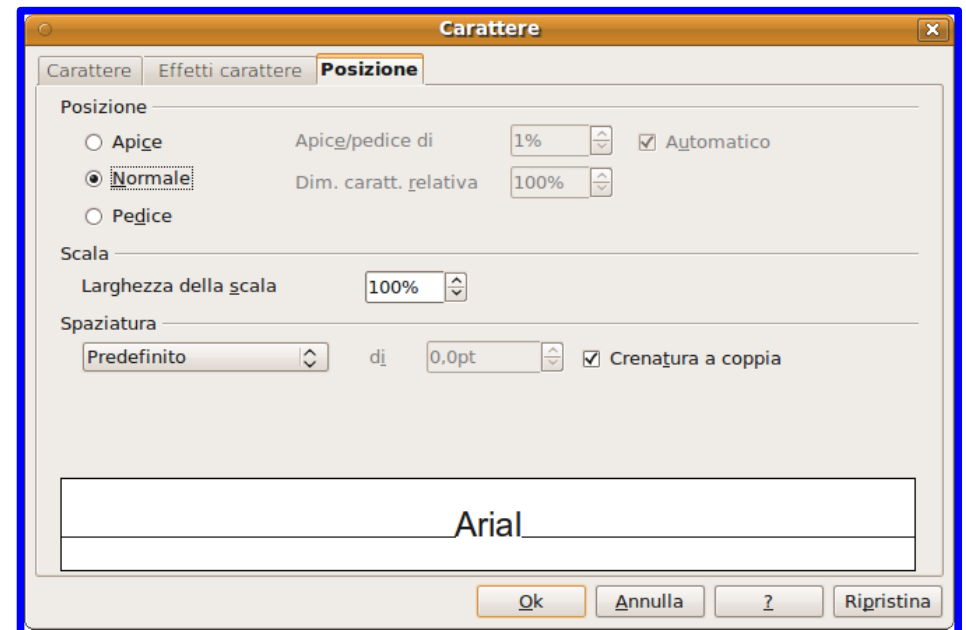
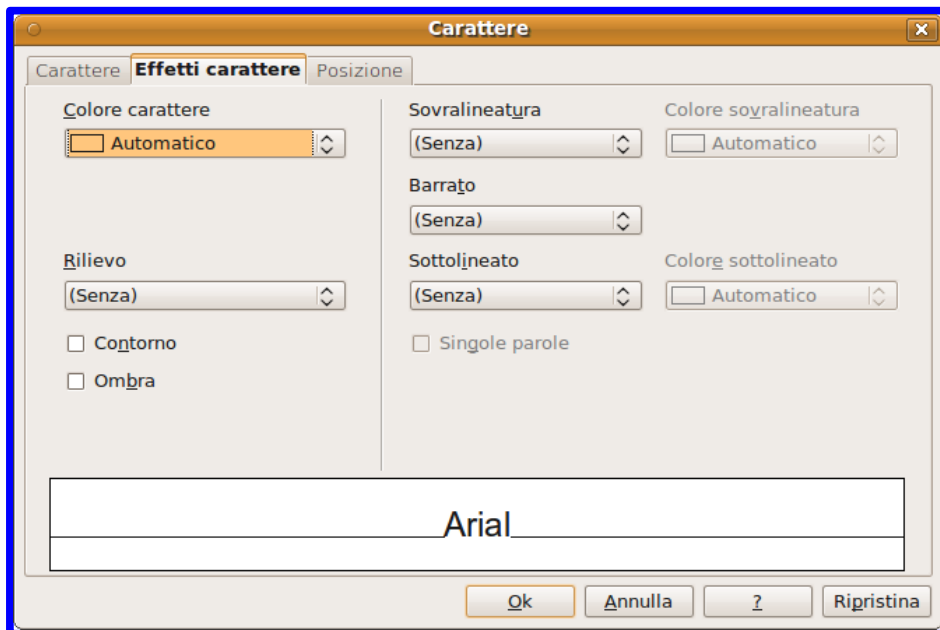
- Dalla barra degli strumenti
  - Elenco puntato on/off
  - Un livello più alto
  - Un livello più basso
  - Verso l'alto
  - Verso il basso
  - Ingrandisci carattere
  - Riduci dimensione carattere



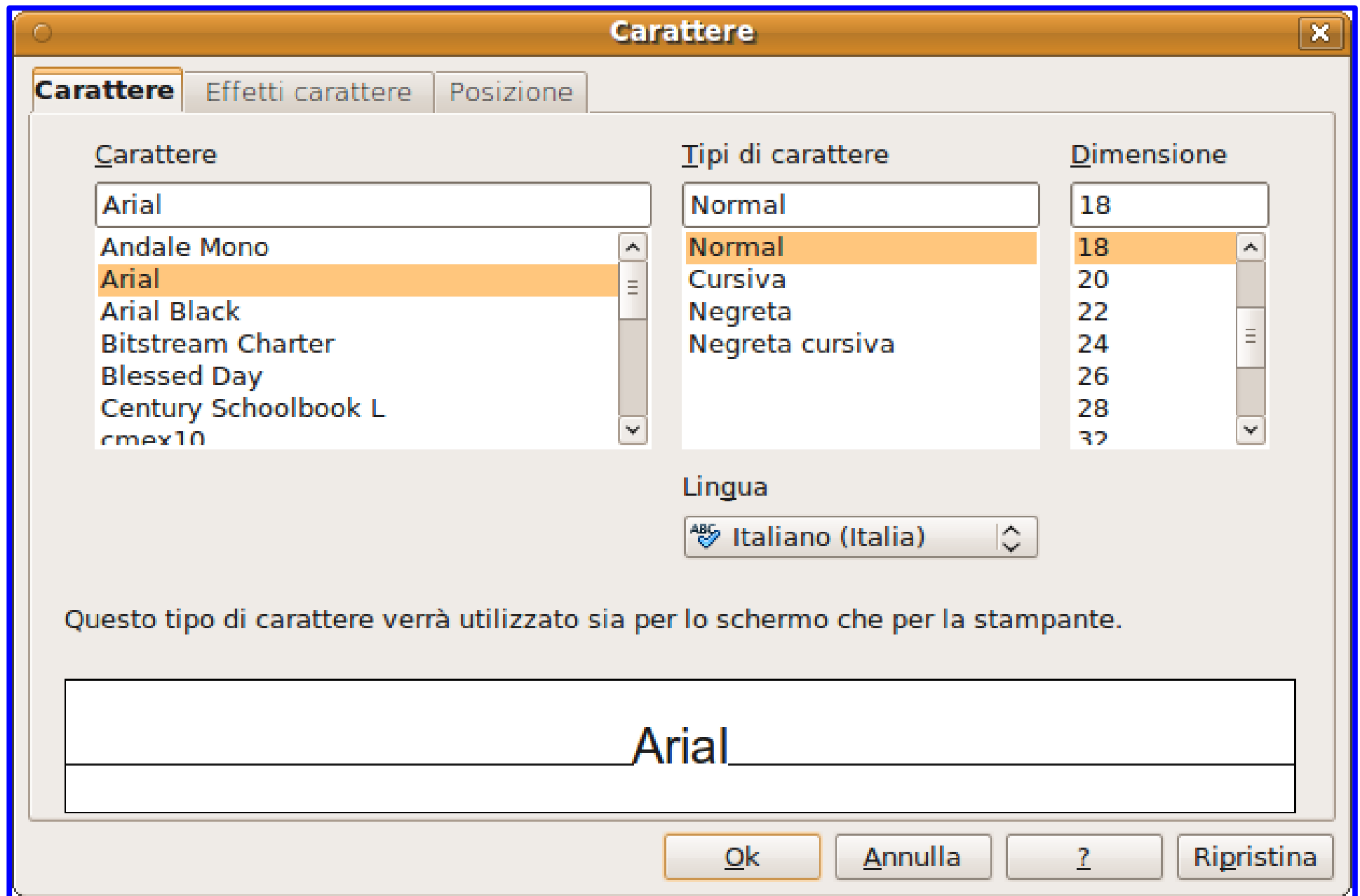
# Formattazione del carattere



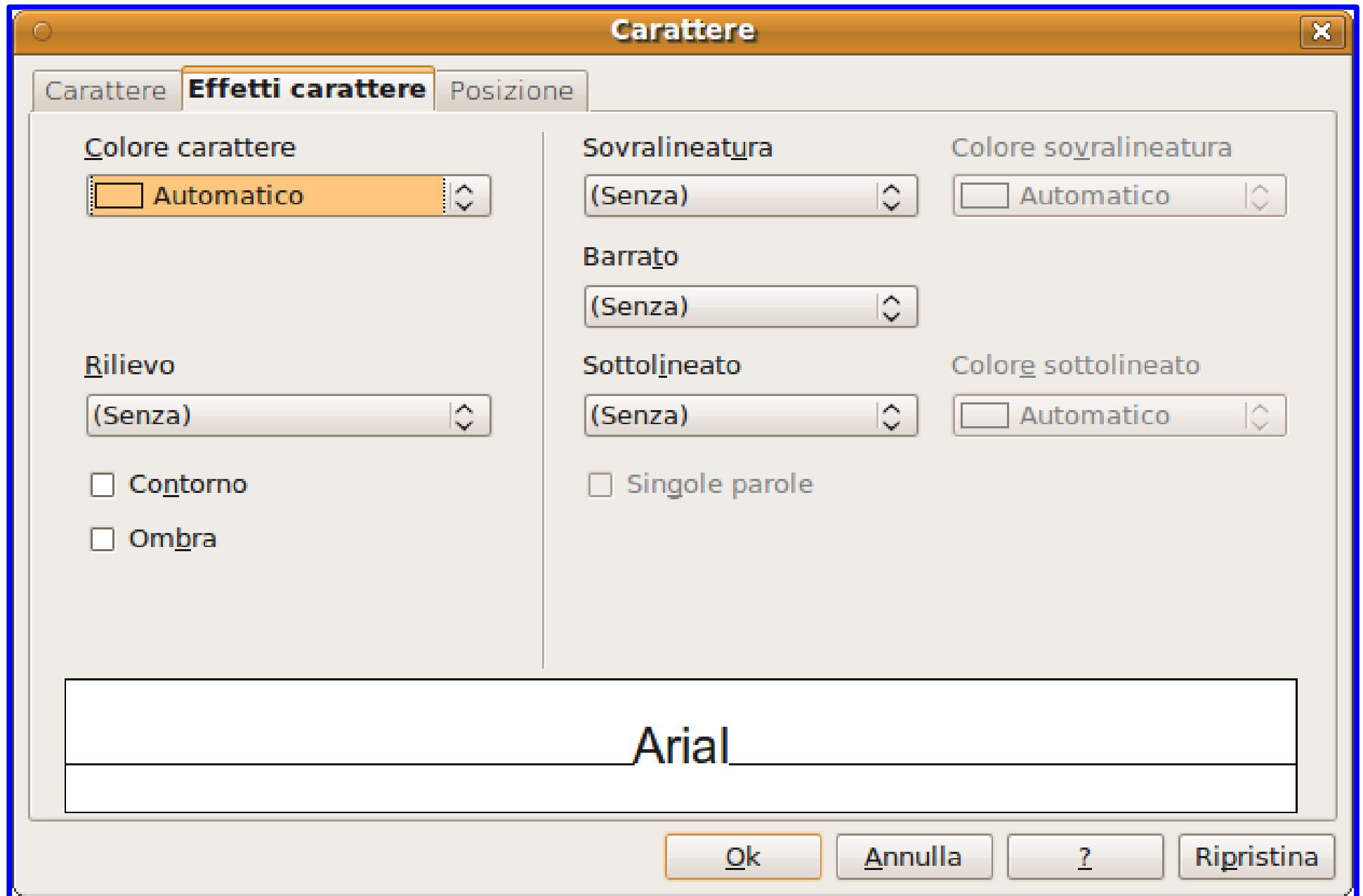
- Dal menù principale:  
**Formato | Carattere**
  - Schede **Carattere**, **Effetti carattere** e **Posizione** (come quelle di Writer)



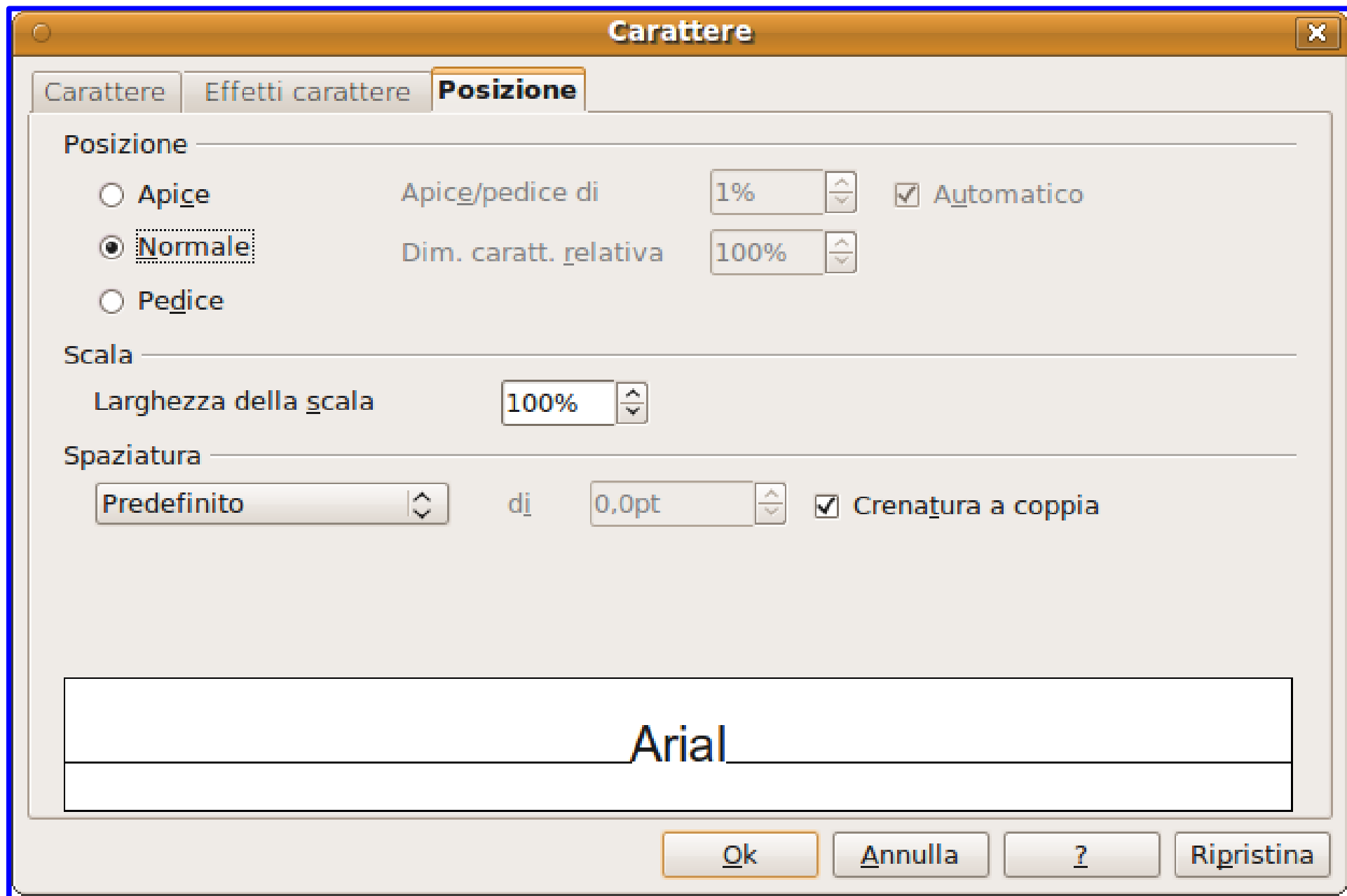
# Formattazione del carattere



# Formattazione del carattere

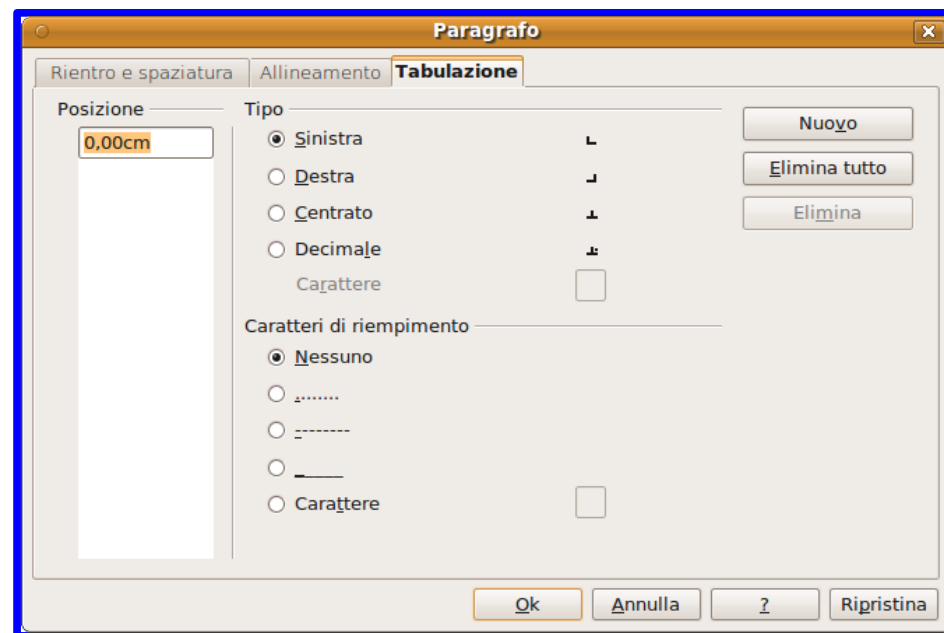
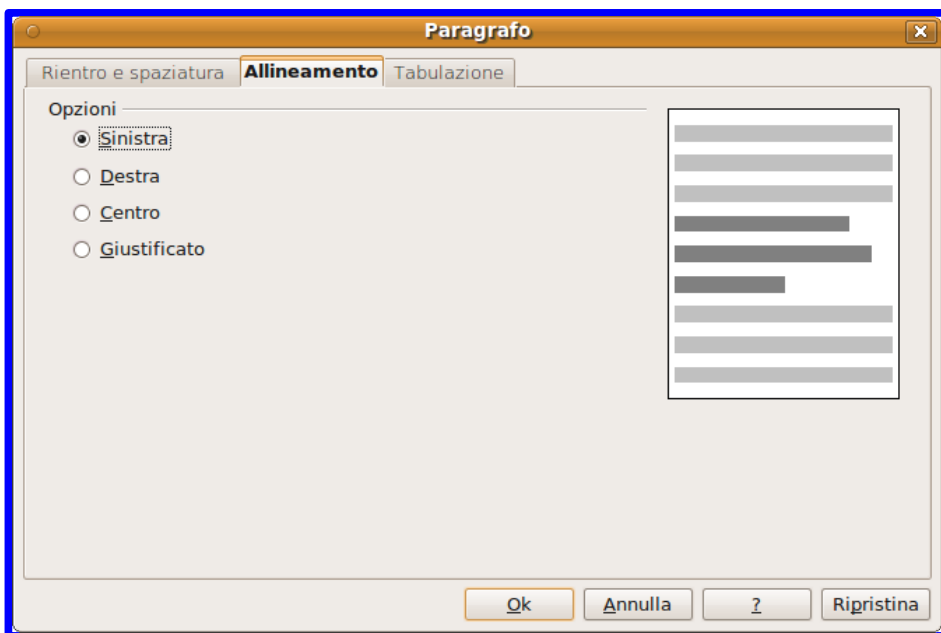
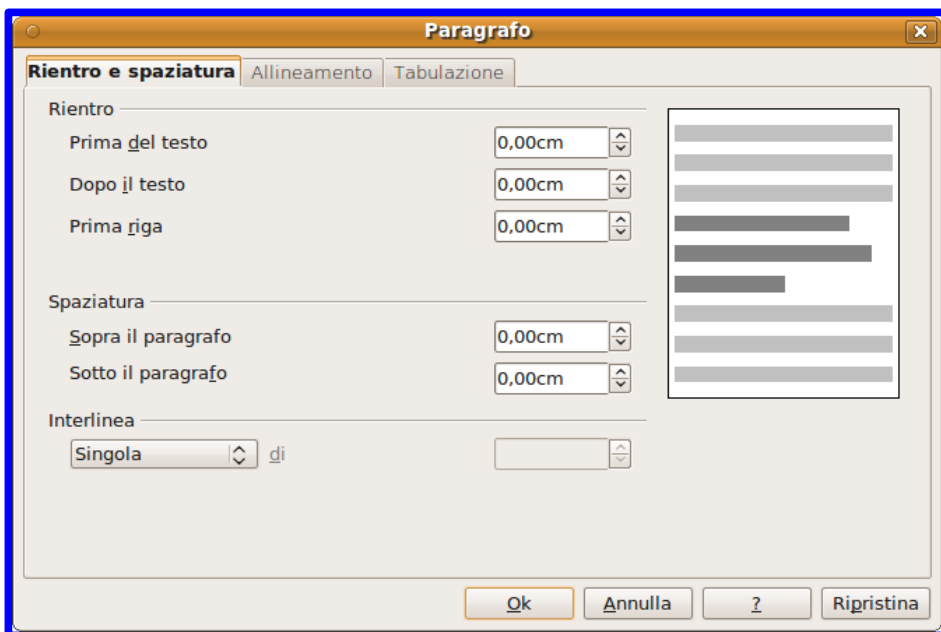


# Formattazione del carattere



# Formattazione del paragrafo

- Dal menù principale: **Formato | Paragrafo**
  - Scheda **Rientro e spaziatura** (come la scheda Paragrafo di Writer)
  - Schede **Allineamento** e **Tabulazione** (come Writer)



# Formattazione del paragrafo

**Paragrafo** [X]

**Rientro e spaziatura** | Allineamento | Tabulazione

**Rientro**

Prima del testo      0,00cm    ▲▼

Dopo il testo      0,00cm    ▲▼

Prima riga      0,00cm    ▲▼

**Spaziatura**

Sopra il paragrafo      0,00cm    ▲▼

Sotto il paragrafo      0,00cm    ▲▼

**Interlinea**

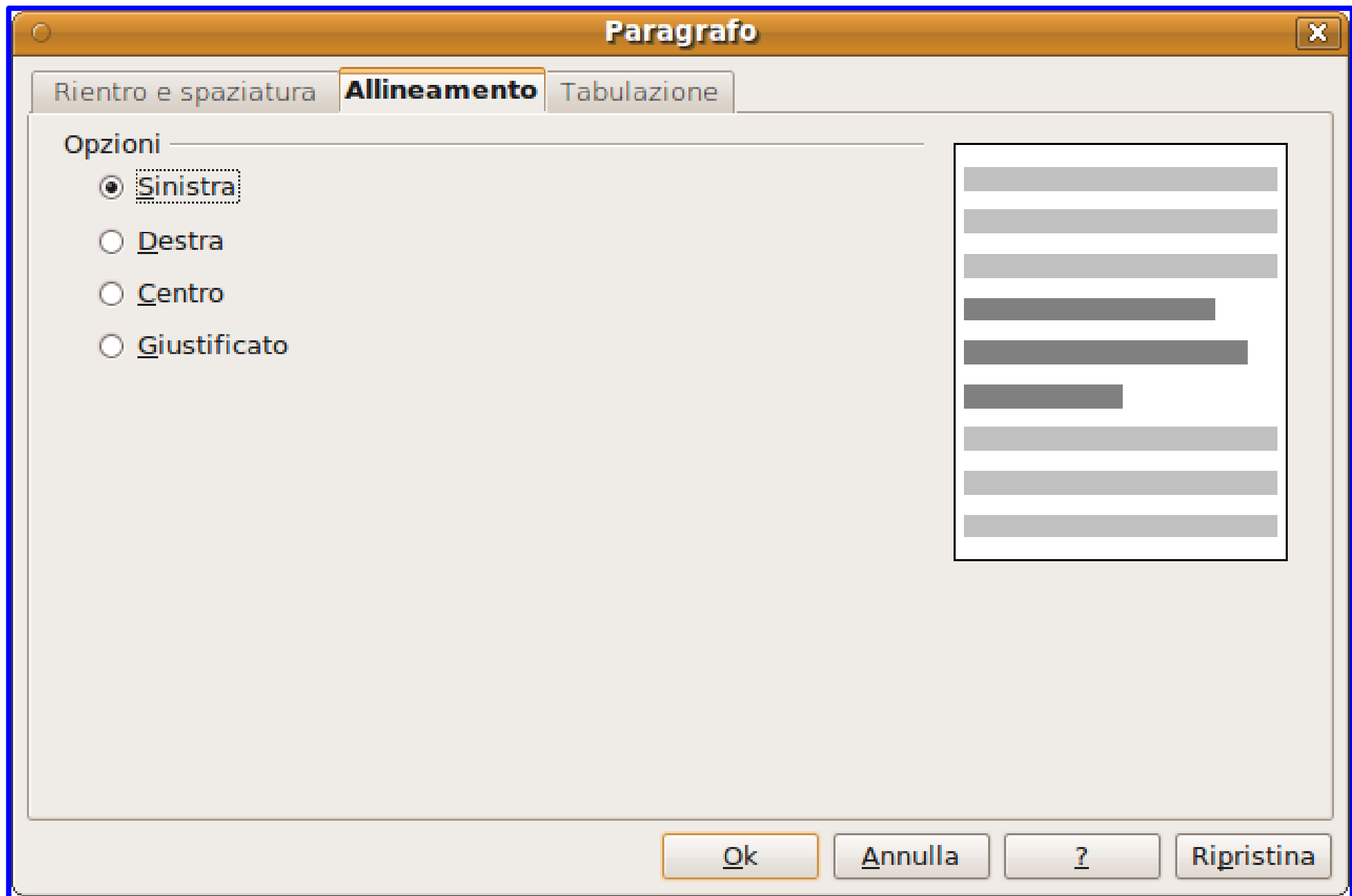
Singola    ▲▼    di    ▲▼



The preview window shows a vertical stack of text lines. The first three lines are indented from the left. The next three lines are also indented but have a larger gap between them, representing the interline spacing. The final three lines are aligned to the left margin.

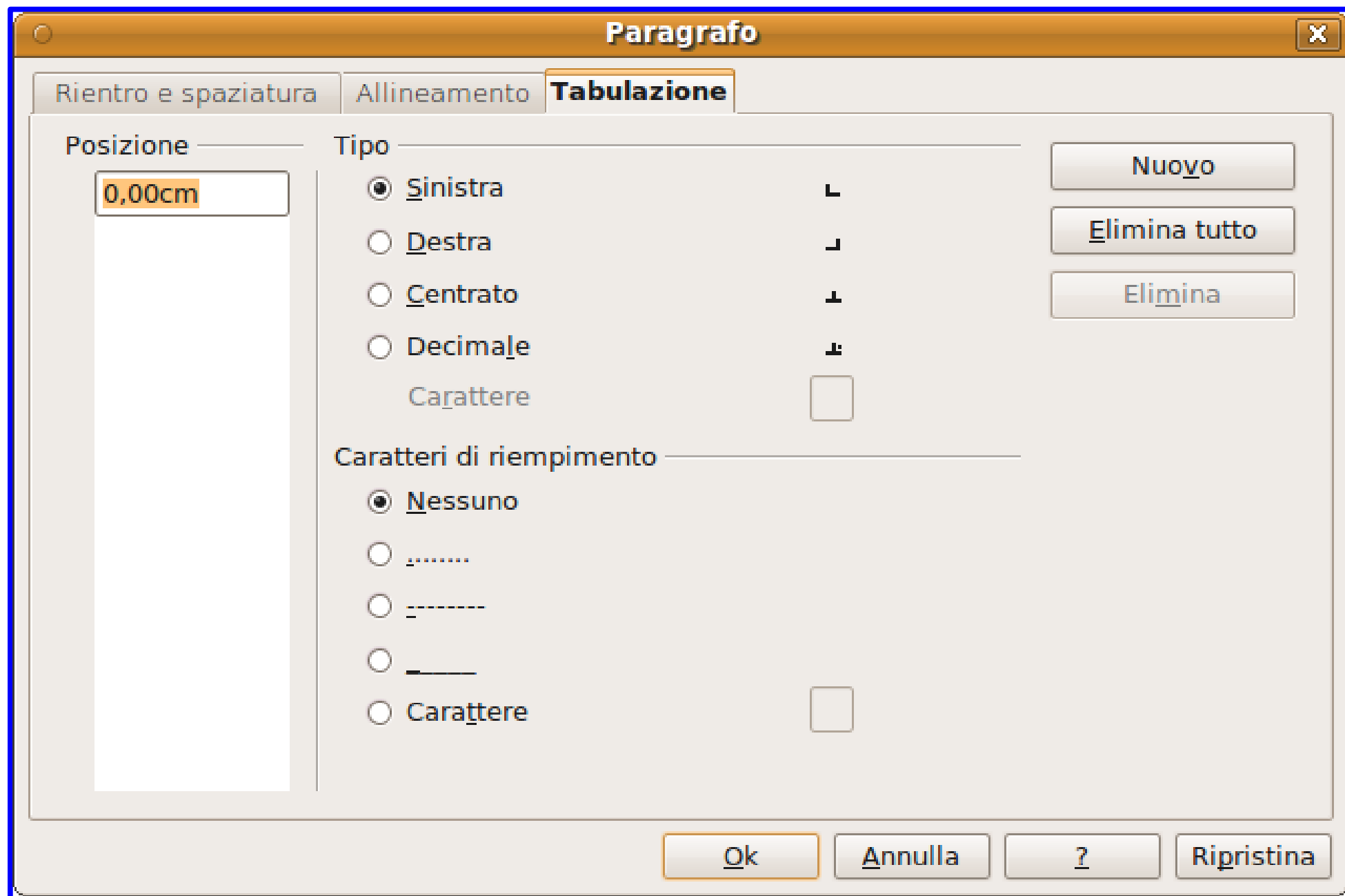
[Ok]    [Annulla]    [?]    [Ripristina]

# Formattazione del paragrafo



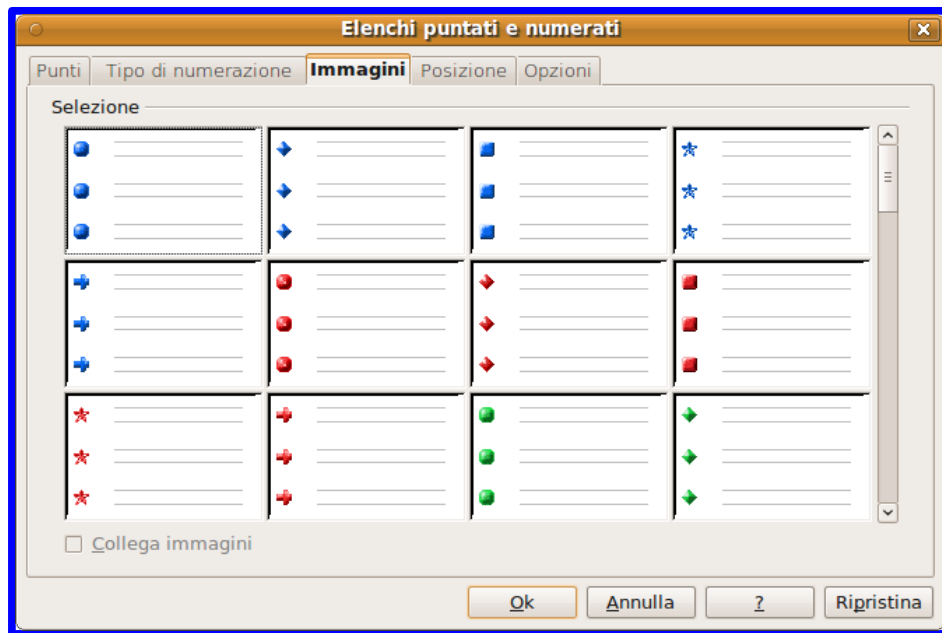


# Formattazione del paragrafo

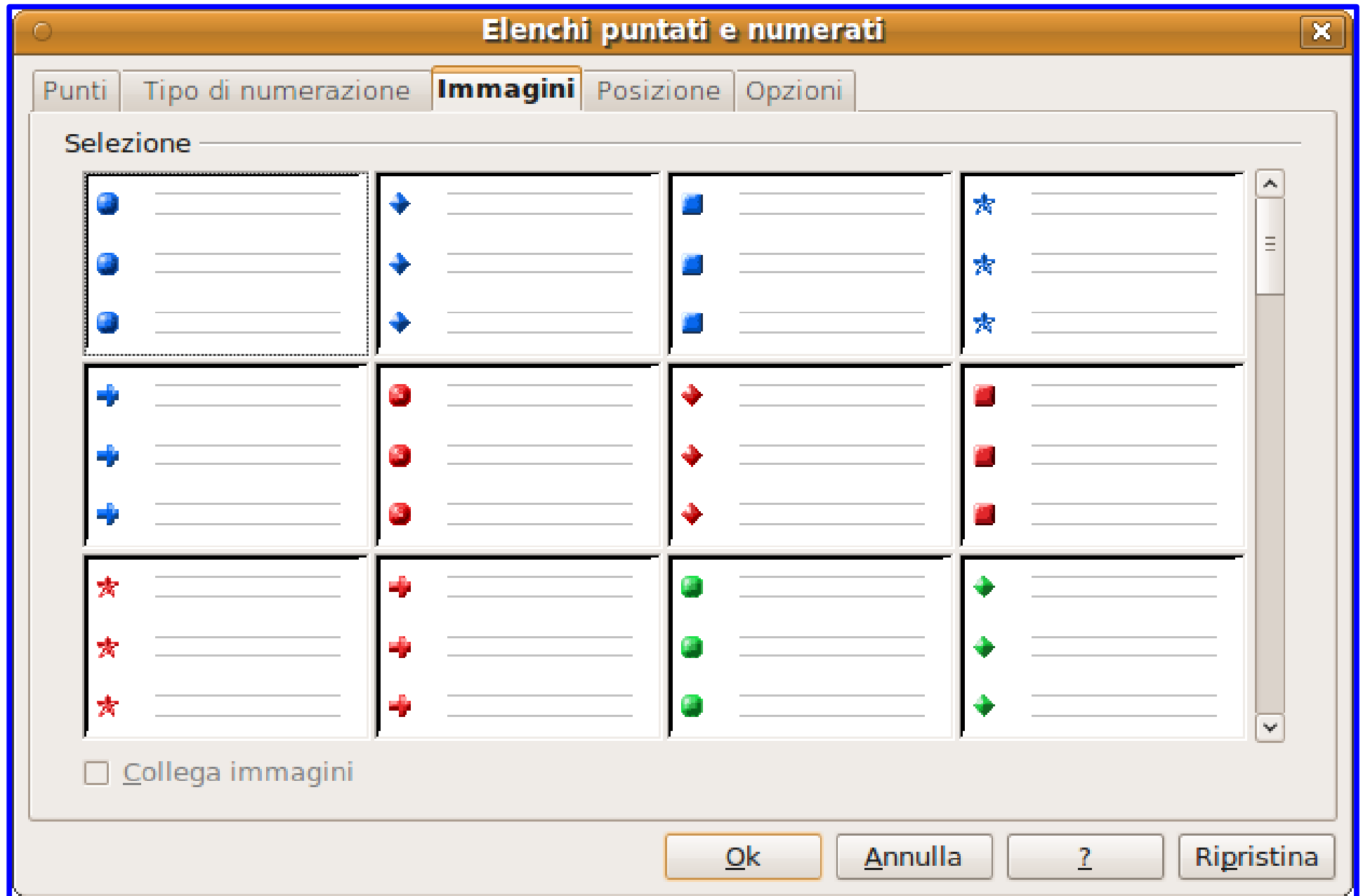


# Elenchi puntati e numerati

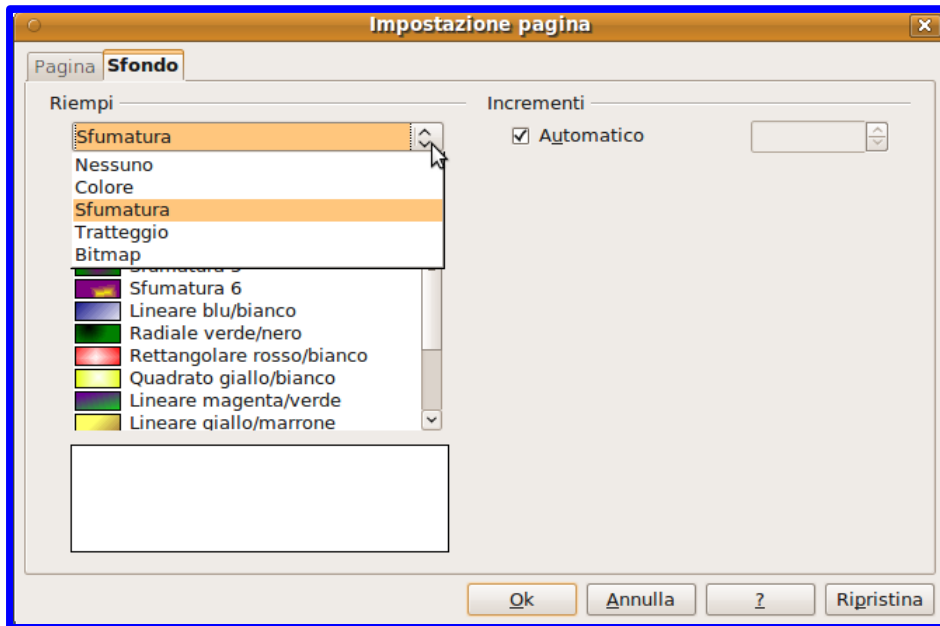
- Dal menù principale:  
**Formato | Elenchi puntati e numerati**
- Le stesse schede che abbiamo visto per Writer



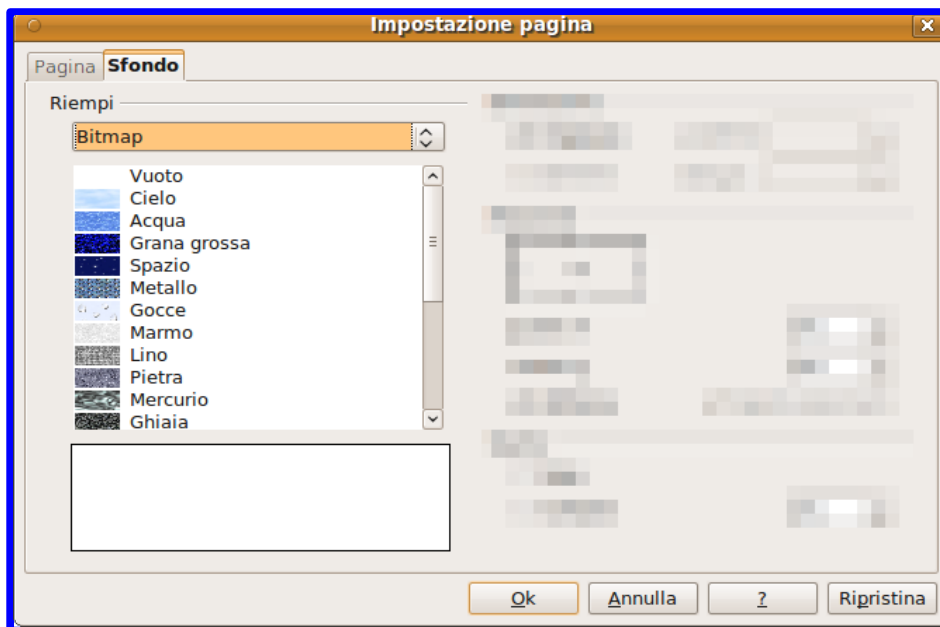
# Elenchi puntati e numerati



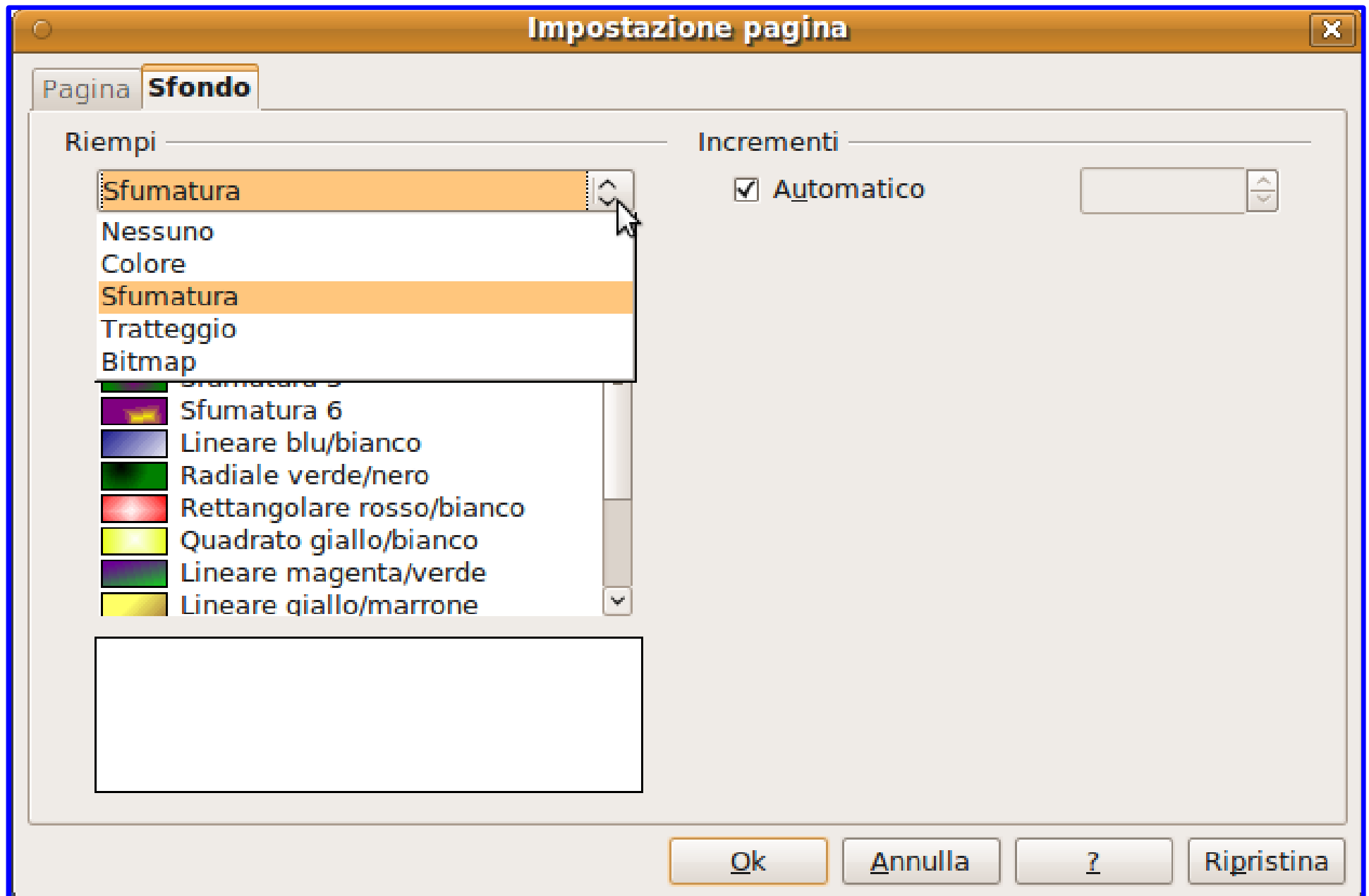
# Impostazione dello sfondo



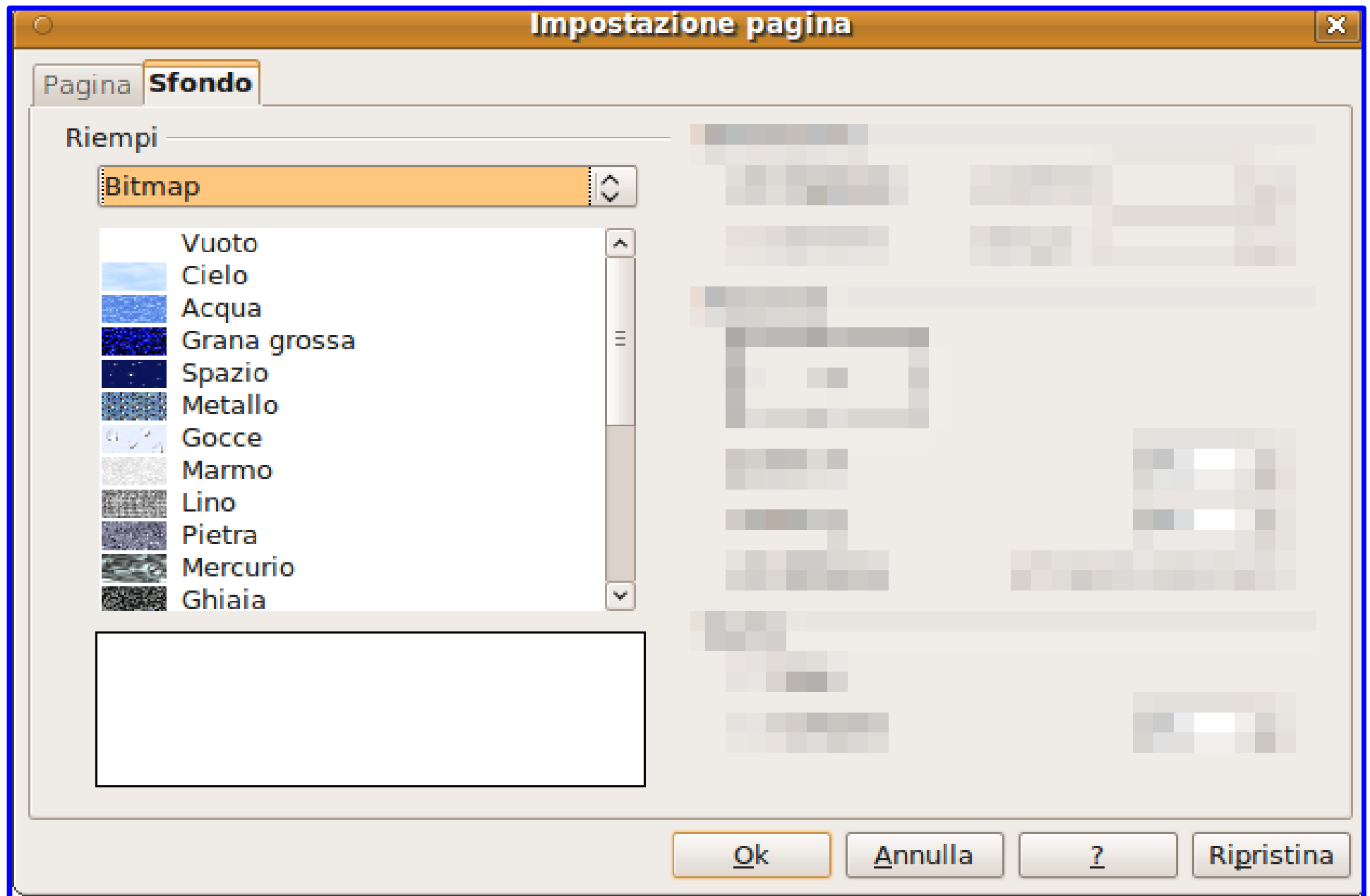
- Dal menù principale:  
**Formato | Pagina**
  - Scheda **Sfondo**
- Diverse possibilità
  - Un singolo Colore
  - Una Sfumatura di colori
  - Una immagine (Bitmap)



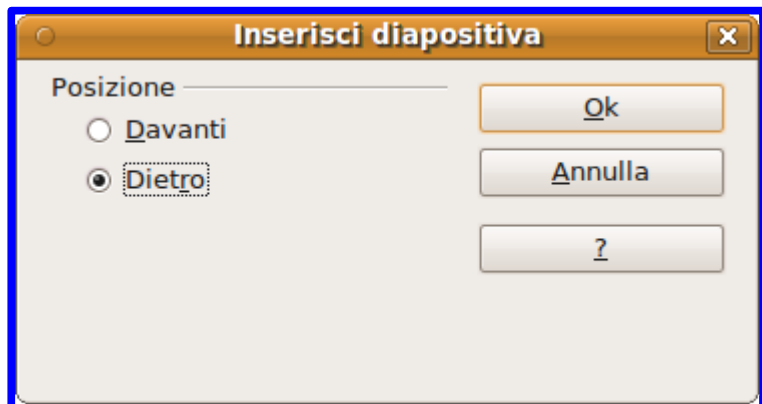
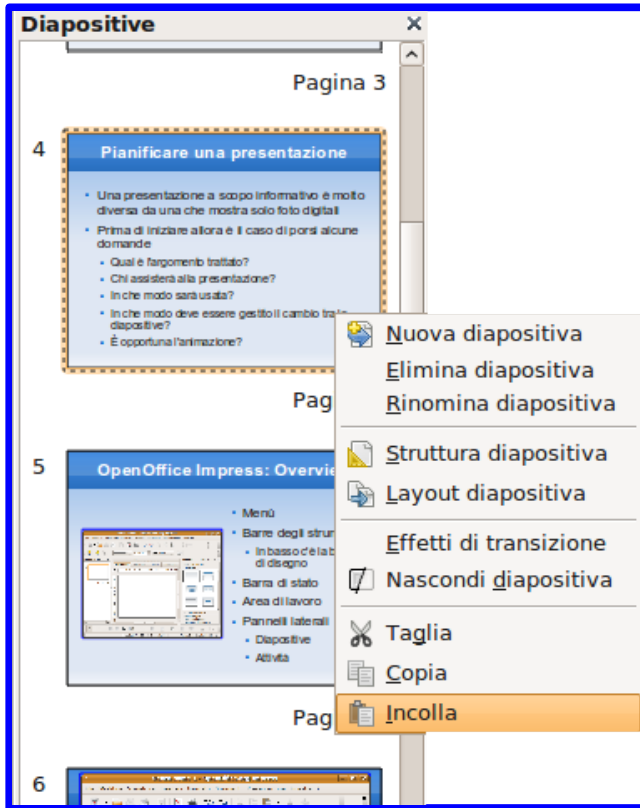
# Impostazione dello sfondo



# Impostazione dello sfondo



# Aggiunta di diapositive



- Dal menù principale:  
**Inserisci | Pagina**
  - La nuova diapositiva ha lo stesso layout della precedente
- Copiare, tagliare e incollare intere diapositive
  - Dal pannello **Diapositive** (si attiva dal menù principale: **Visualizza | Riquadro diapositive**)
  - È possibile incollare davanti o dietro la diapositiva selezionata

# Esecuzione della presentazione

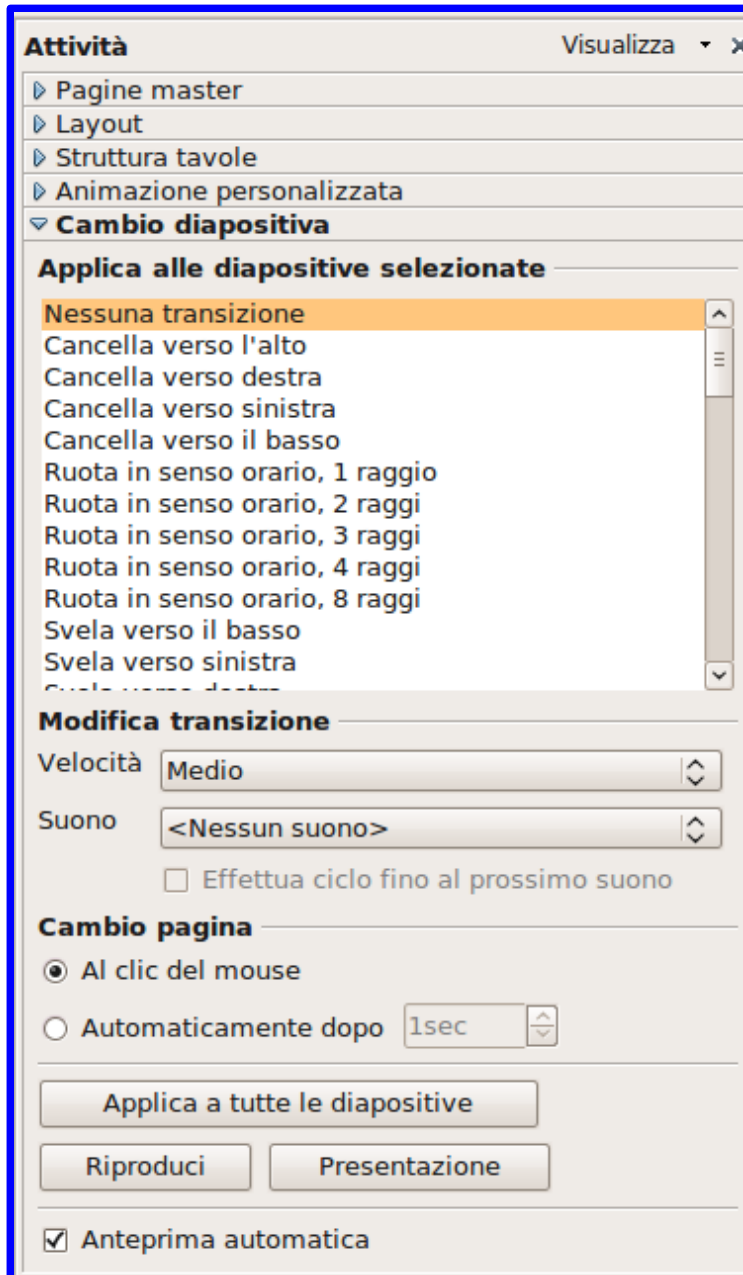
- Dal menù principale:

## **Presentazione | Presentazione**

- La presentazione inizia dalla diapositiva selezionata
- Per cambiare diapositiva usare i tasti freccia
- Per terminare la presentazione premere il tasto **ESC**
- Per controllare il tempo speso su ogni diapositiva
  - **Presentazione | Presentazione cronometrata**

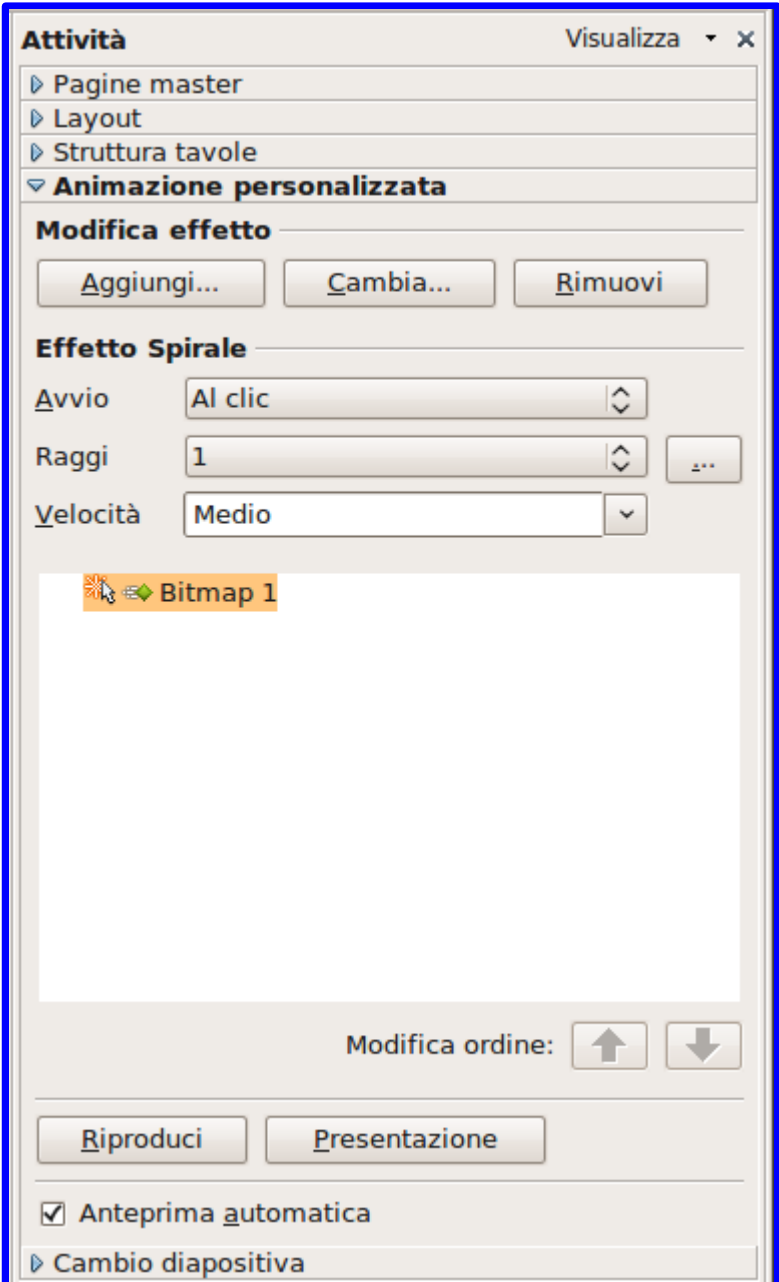


# Impostare le transizioni



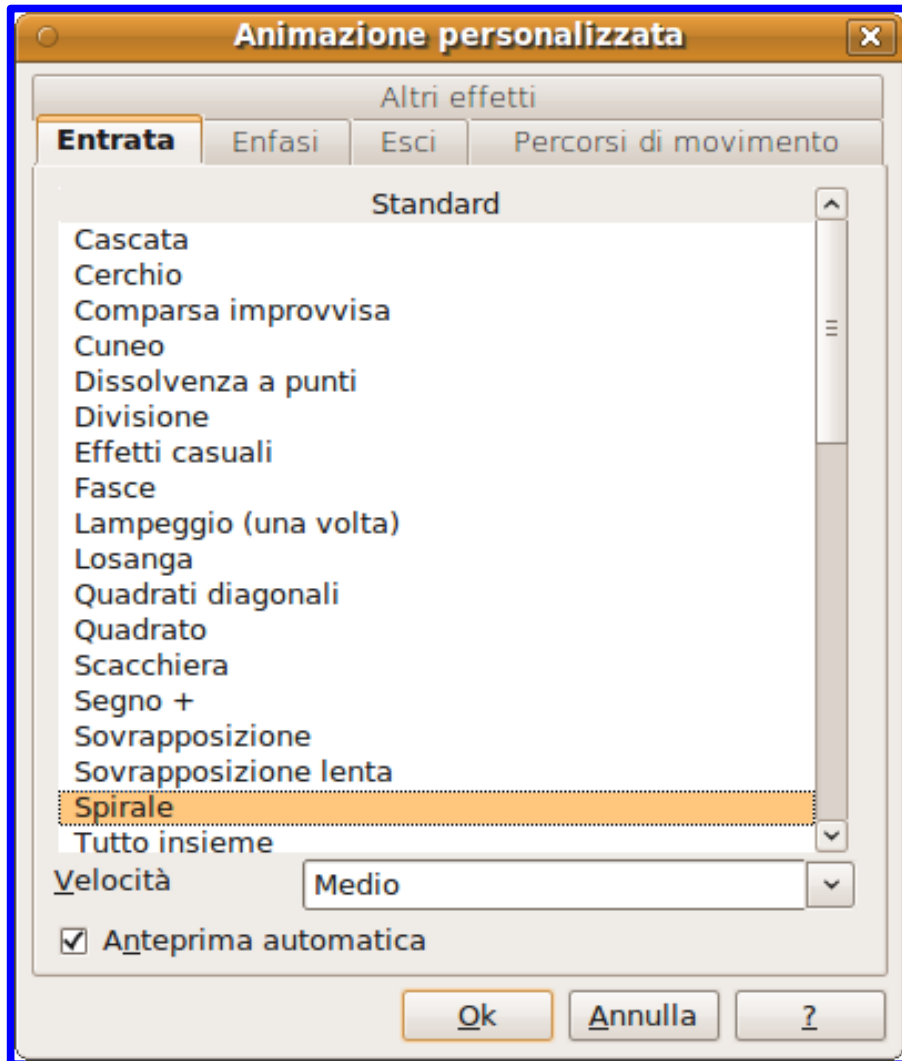
- Dalla scheda **Cambio diapositiva** del pannello **Attività** (si attiva dal menù principale: **Presentazione | Cambio diapositiva**)
  - Impostare transizione e velocità
  - Il cambio della diapositiva può essere manuale (al click del mouse) o automatico (dopo un certo numero di secondi)
  - È possibile applicare la transizione a tutte le diapositive

# Animazioni (1)



- Seleziona l'oggetto da animare
- Dalla scheda **Animazione personalizzata** del pannello **Attività** (si attiva dal menù principale: **Presentazione | Animazione personalizzata**)
- Per ogni effetto possiamo impostare velocità e modalità di avvio
  - Al click
  - Con precedente
  - Dopo precedente

# Animazioni (2)



- Ci sono diversi effetti
  - Effetti di entrata (Entrata)
  - Effetti di uscita (Esci)
  - Effetti per attirare l'attenzione (Enfasi)
- Ogni effetto può avere impostazioni specifiche
  - Ad esempio, per Spirale è possibile specificare il numero di raggi (vedi il lucido precedente)

# Animazioni (3)

In una mattina d'inverno



- Potresti sentirti giù di corda
- Una soluzione semplice è un bel cappuccino!

# Fine della lezione

