

Informatica

(Sistemi di elaborazione delle informazioni)

Corso di laurea in Scienze dell'educazione

Lezione 0

Introduzione

Mario Alviano

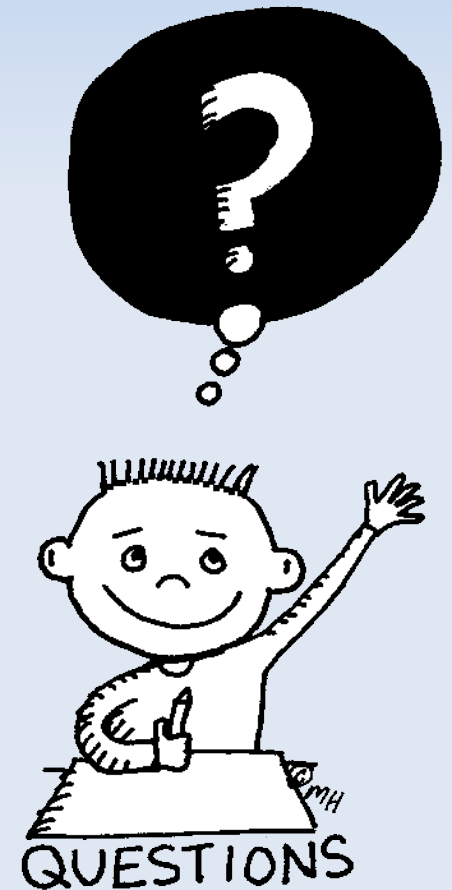
Informatica

(Sistemi di elaborazione delle informazioni)

- Docente: Mario Alviano
 - Studio: Dipartimento di Matematica
Cubo 30/B – Livello ponte pedonale
 - Ricevimento: giovedì 17:00 – 18:00
- Esercitatore: Kristian Reale
- Sito del corso: <http://alviano.com/infoedu>

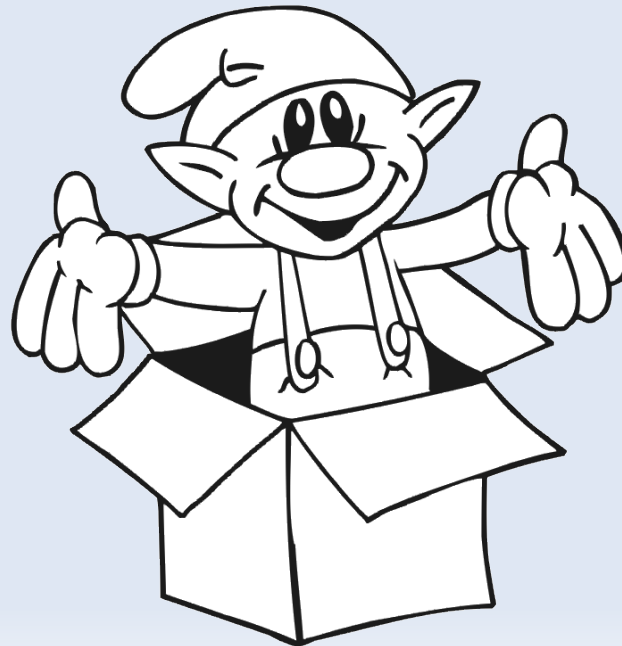
Domande sulla lezione?

- Alza la mano per richiamare l'attenzione
- Attendi un cenno del docente
- Poni la domanda
- Ottieni una risposta dal docente



Domande di altro tipo?

- Scrivi la tua domanda in un pezzo di carta (senza indicare il tuo nome)
- Ponila nella scatola del webmaster
- Ottieni una risposta sul sito del corso



Obiettivi formativi

- Introdurre strumenti software di uso quotidiano in diversi ambiente di lavoro
 - Posta elettronica
 - Motori di ricerca
 - Elaborazione di testi
 - Elaborazione di immagini
 - Elaborazione di fogli elettronici
 - Elaborazione di presentazioni multimediali

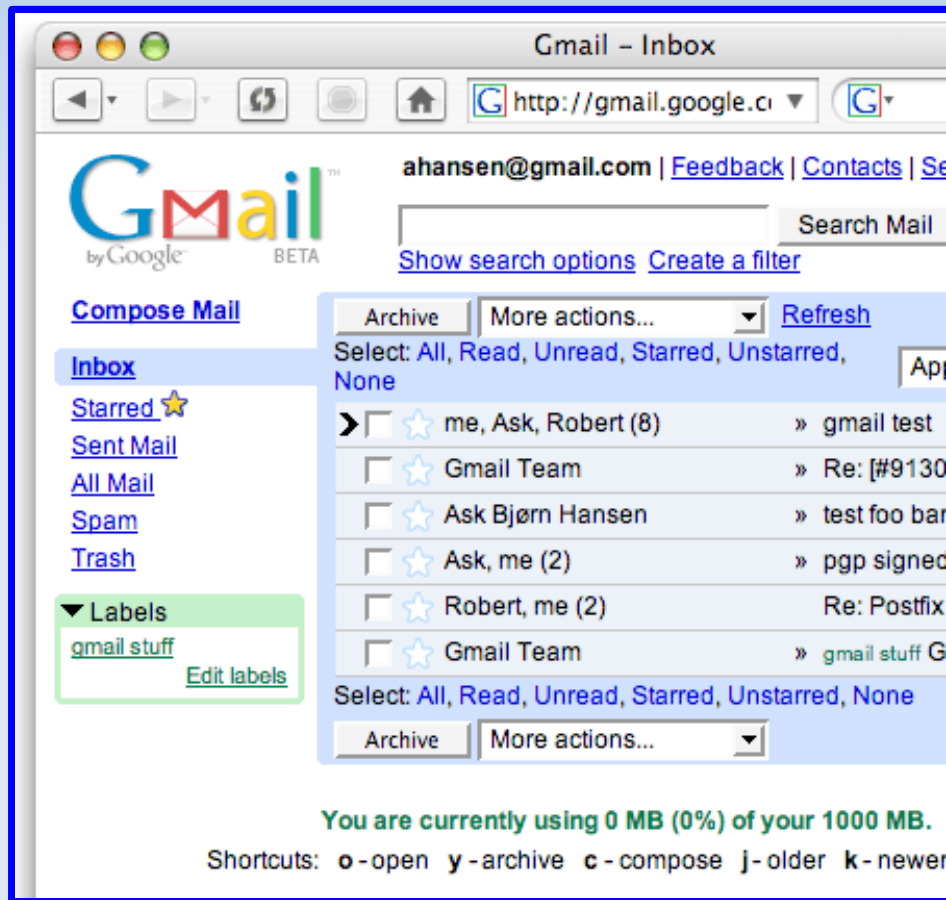
Materiale didattico

- Testo adottato
 - Progetto A³
Fondamenti di informatica, Volume 1
Zanichelli Editore, 2007
- Altri testi consigliati
 - Numerico, Fiormonte, Tomasi
L'umanista digitale
Il Mulino, 2010
 - Chianese, Moscato, Picariello
I fondamenti dell'informatica per gli umanisti
Liguori Editore, 2010

Prove di accertamento

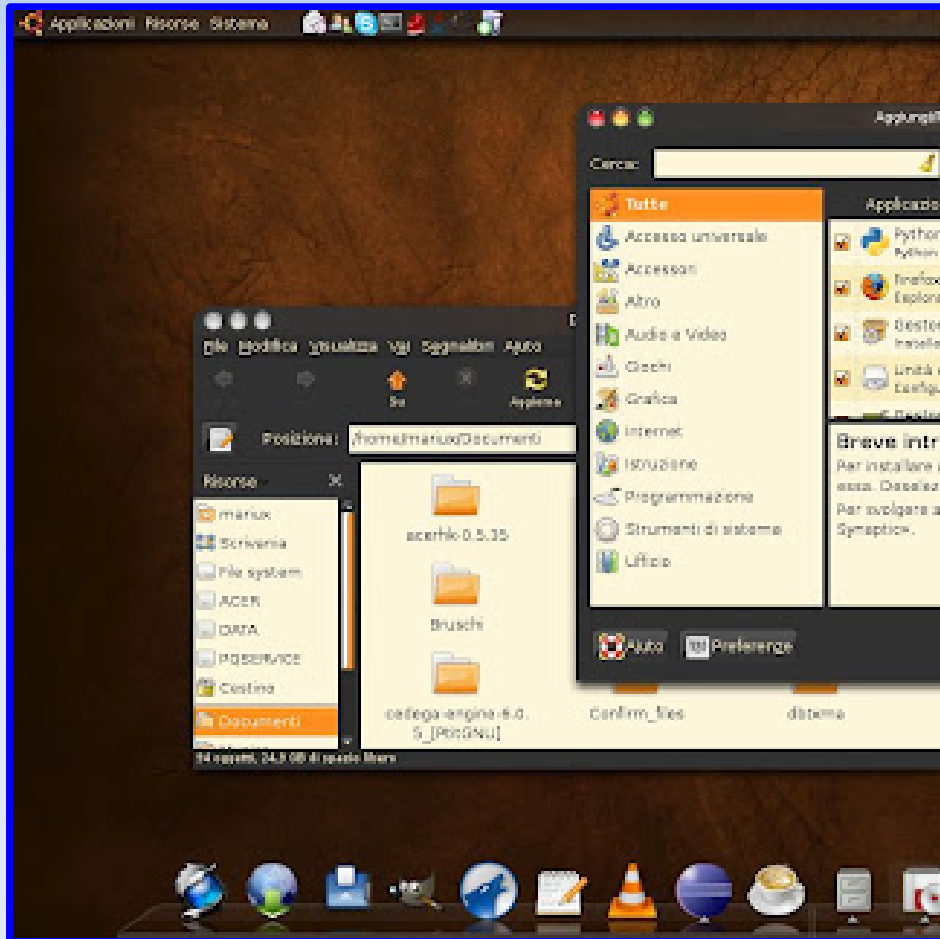
- Prova scritta (obbligatoria)
 - Domande a risposta multipla
 - Domande a risposta aperta
 - Esercizi
- Prova orale (facoltativa)
 - Domande sull'intero programma
 - Verifiche pratiche sugli strumenti mostrati a lezione
 - **ATTENZIONE:** il voto finale dipende dal voto dello scritto e delle risposte date all'orale; il voto può salire, ma anche scendere (fino alla bocciatura)

Programma del corso (1/6)



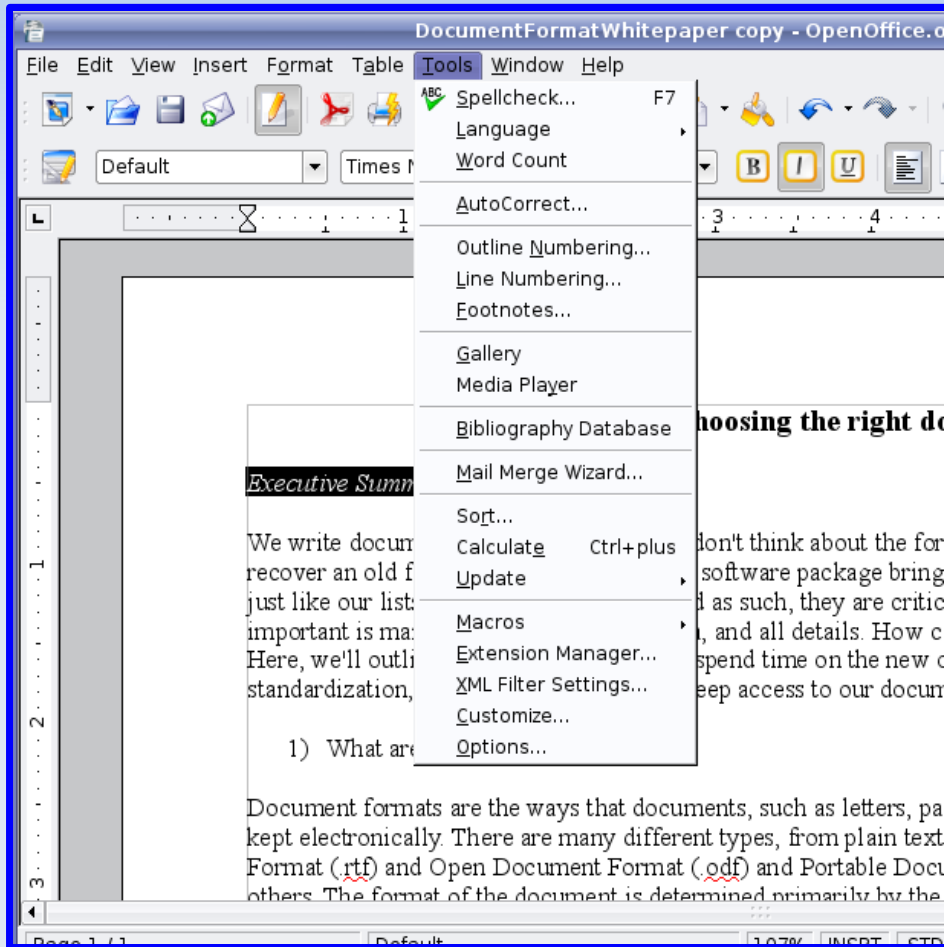
- Internet
 - Posta elettronica: come inviare e ricevere messaggi di posta elettronica
 - Motori di ricerca: uso di Google
 - HTML: caratteri, titoli, paragrafi, elenchi numerati e puntati, tabelle e collegamenti

Programma del corso (2/6)



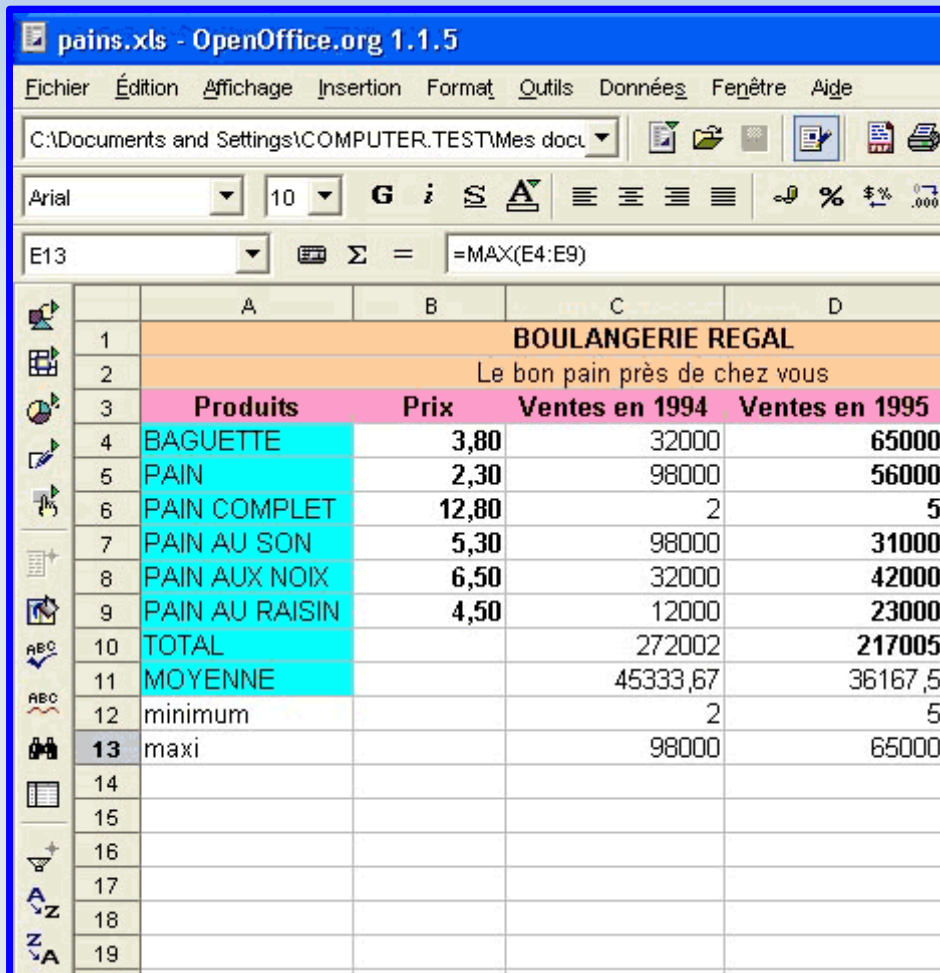
- Sistemi operativi (Ubuntu)
 - Interfacce WIMP (windows, icons, menus and pointer)
 - Finestre di dialogo: campi di testo, checkbox e radiobox
 - File system: file, directory e loro manipolazione

Programma del corso (3/6)



- Elaborazione di testi
 - Introduzione all'applicazione OpenOffice Writer
 - Aspetti fondamentali: caratteri, paragrafi, pagine e visualizzazione
 - Altri aspetti: elenchi puntati e numerati, note a piè di pagina, tabulazioni e tabelle

Programma del corso (4/6)

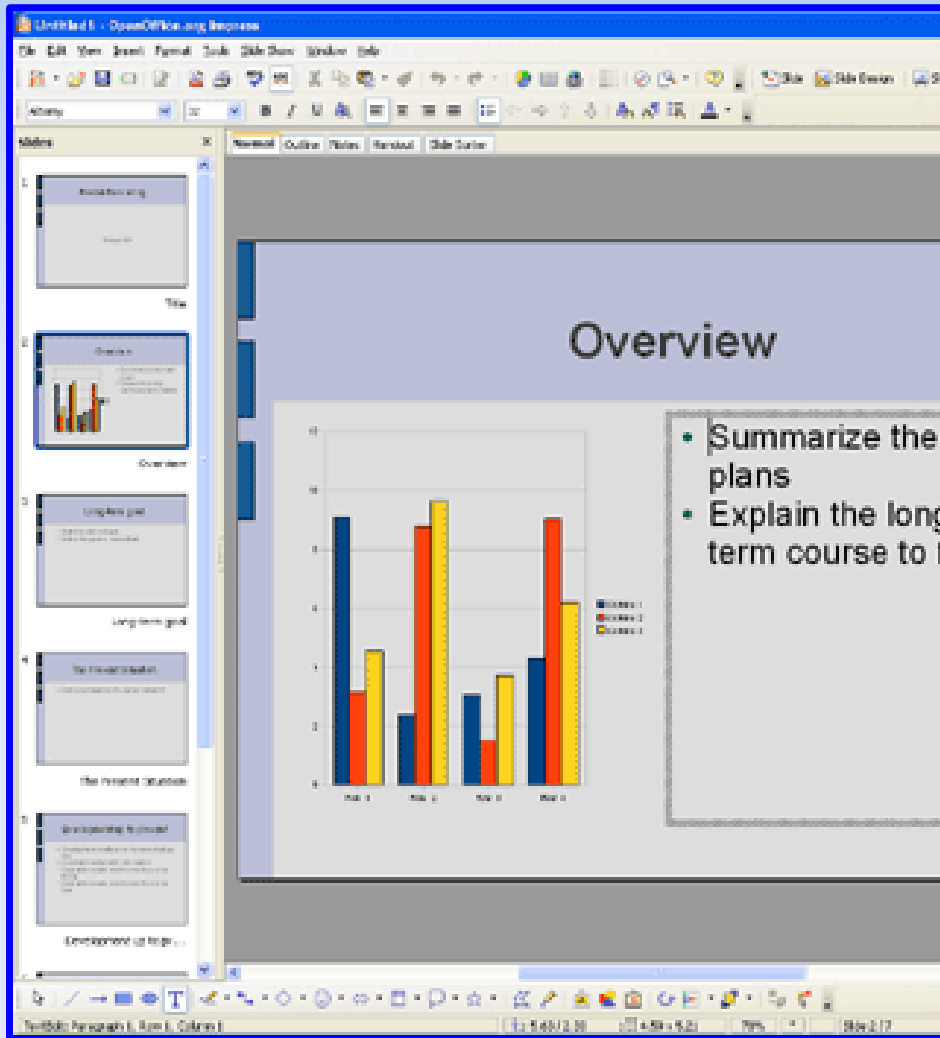


The screenshot shows an OpenOffice Calc spreadsheet titled 'pains.xls'. The spreadsheet contains a table with the following data:

	A	B	C	D
1	BOULANGERIE REGAL			
2	Le bon pain près de chez vous			
3	Produits	Prix	Ventes en 1994	Ventes en 1995
4	BAGUETTE	3,80	32000	65000
5	PAIN	2,30	98000	56000
6	PAIN COMPLET	12,80	2	5
7	PAIN AU SON	5,30	98000	31000
8	PAIN AUX NOIX	6,50	32000	42000
9	PAIN AU RAISIN	4,50	12000	23000
10	TOTAL		272002	217005
11	MOYENNE		45333,67	36167,5
12	minimum		2	5
13	maxi		98000	65000
14				
15				
16				
17				
18				
19				

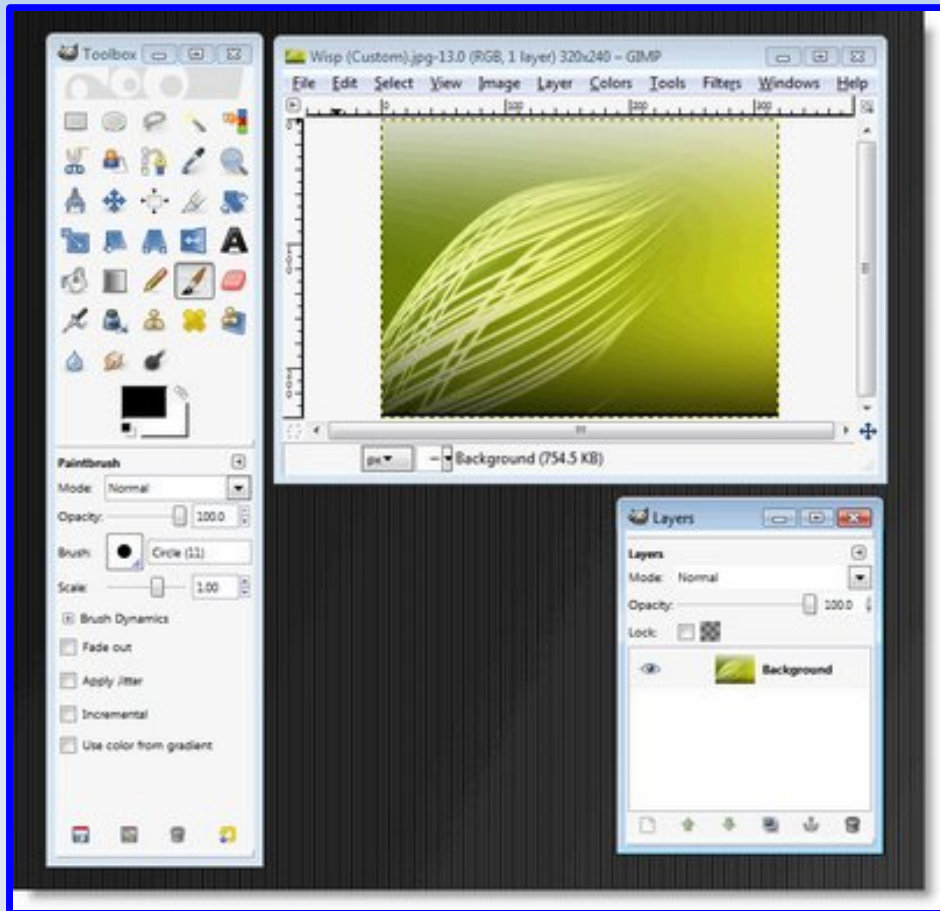
- Fogli elettronici
 - Introduzione all'applicazione OpenOffice Calc
 - Aspetti fondamentali: formattazione celle, inserimento righe e colonne
 - Altri aspetti: formule matematiche e grafici

Programma del corso (5/6)



- Presentazioni multimediali
 - Introduzione all'applicazione OpenOffice Impress
 - Aspetti fondamentali: formattazione del testo di una diapositiva
 - Altri aspetti: layout diapositive e transizioni

Programma del corso (6/6)



- Elaborazione di immagini
 - Introduzione all'applicazione GIMP
 - Gli strumenti fondamentali: matita, pennello, gomma e riempimento
 - Altri strumenti: selezione di regioni, bacchetta magica, ridimensionatore e smussatore forme

Organizzazione delle lezioni

- Giovedì 15:00 – 17:00
 - Internet e sistemi operativi
 - Elaborazione di testi (2 lezioni)
 - HTML
 - Fogli elettronici (2 lezioni)
 - Presentazioni multimediali (2 lezioni)
 - Elaborazione di immagini (2 lezioni)

Esercitazioni in laboratorio

- Seguono la stessa organizzazione delle lezioni
- Laboratori: 31/B e 16/C
- Gruppi:
 - Venerdì 09:00 – 11:00, 31/B
 - Venerdì 11:00 – 13:00, 31/B
 - Venerdì 11:00 – 13:00, 16/C
- I gruppi saranno indicati sul sito il 12 marzo
- Si comincia dalla prossima settimana

Frequenza

- Il Regolamento Didattico d'Ateneo prevede la frequenza obbligatoria
 - Saranno prese le firme di frequenza
 - Non è possibile firmare e uscire
 - Non è possibile firmare per altre persone
 - Le firme saranno verificate facendo l'appello
- Chi non può seguire?
 - Può comunque fare l'esame (con restrizioni e solo in questo anno accademico)
 - Non può lamentarsi se trova difficoltà a studiare da solo

Iscrizione al corso

- Gli studenti che intendono seguire le lezioni sono invitati a iscriversi al seguente appello (fittizio) su Uniwex:
 - Tipo: Iscrizione al corso
 - Data: giovedì, 31 dicembre 2015
 - Chiusura lista: domenica 11/03/2012, ore 23:00
- Iscrivere al corso inserito nel piano di studi:
 - Informatica, oppure
 - Sistemi di elaborazione delle informazioni

Fine della lezione

