

# **Informatica**

## **(Sistemi di elaborazione delle informazioni)**

Corso di laurea in Scienze dell'educazione

Lezione 1

# **Internet e sistemi operativi**

Mario Alviano

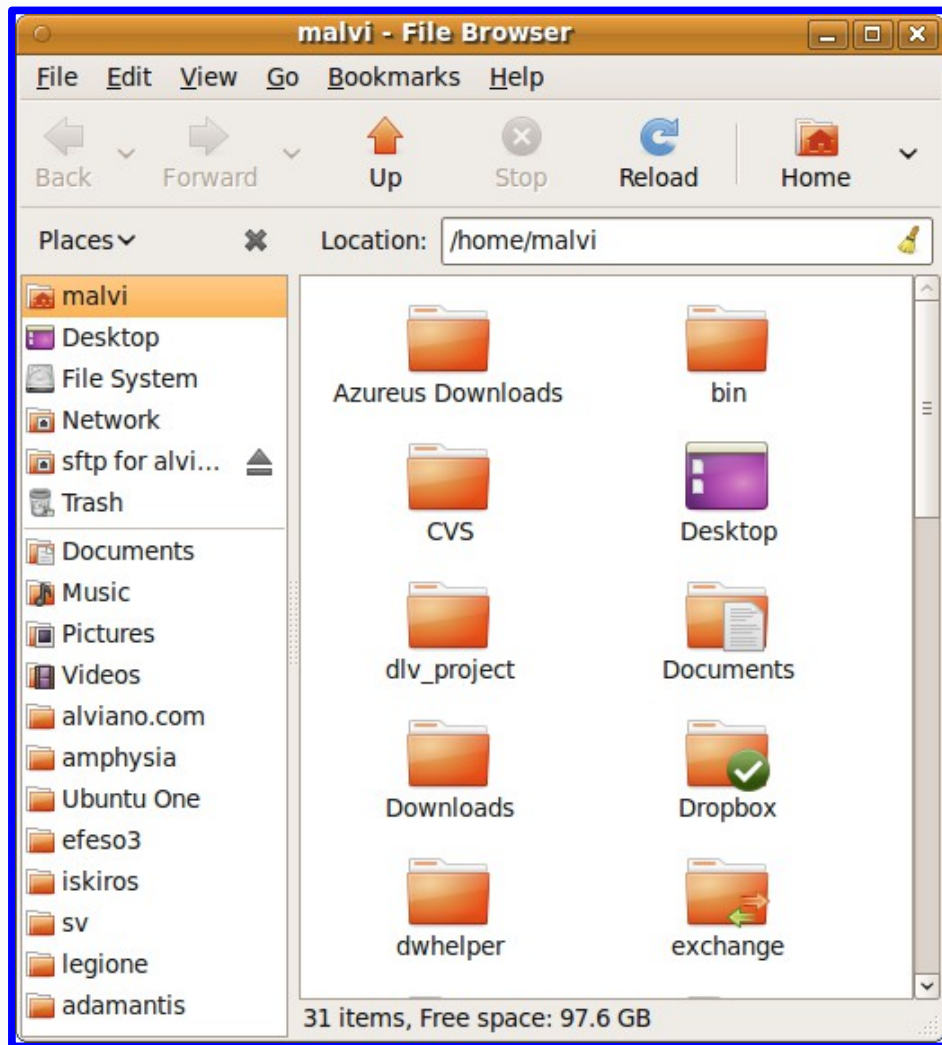
# Sommario

- Sistemi operativi di ultima generazione
  - Interfacce WIMP
  - Finestre di dialogo
  - File system
  - Archivi zip
- Internet
  - Motori di ricerca
  - Posta elettronica

# Interfacce WIMP

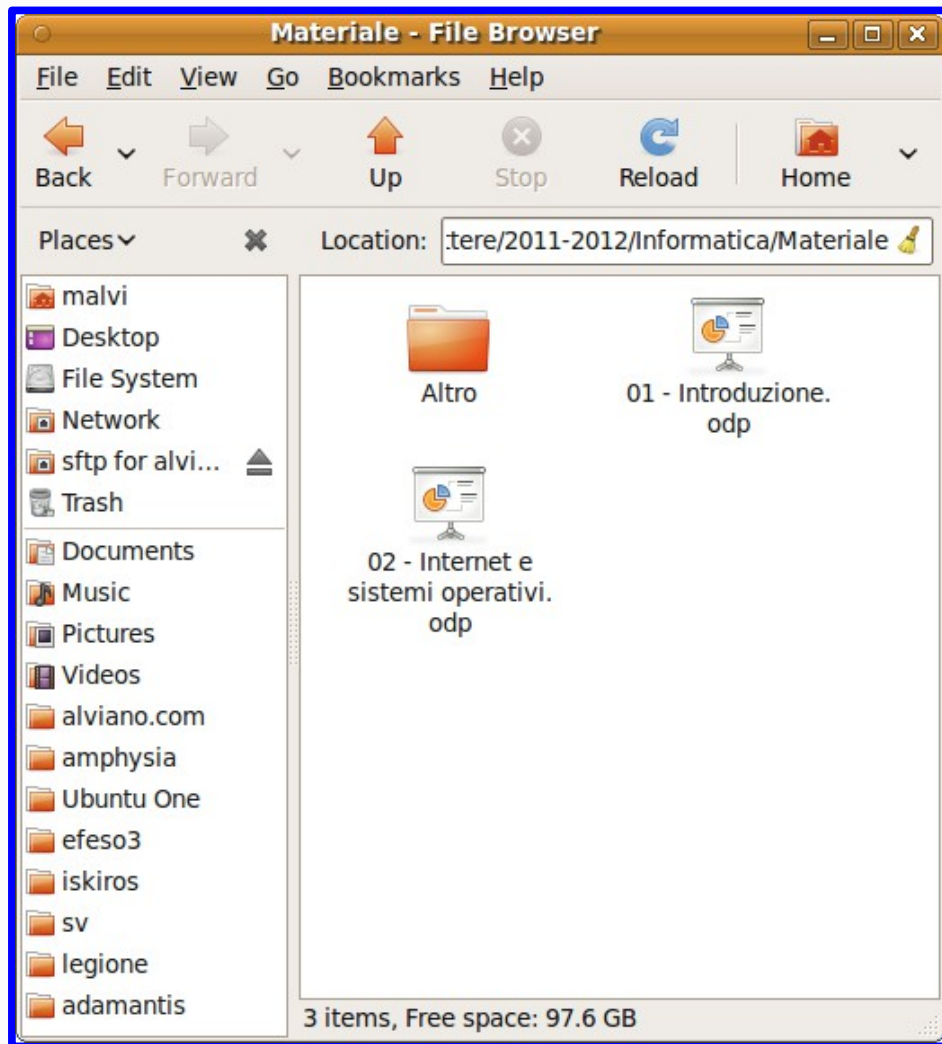
- WIMP: windows, icons, menus, pointer
- Windows (finestre): aree dello schermo che presentano qualche informazione
- Icons (icone): piccole immagini rappresentanti documenti, cartelle, programmi
- Menus (menù): liste di opzioni o comandi
- Pointer (puntatore): elemento grafico per interagire con il sistema

# Finestre



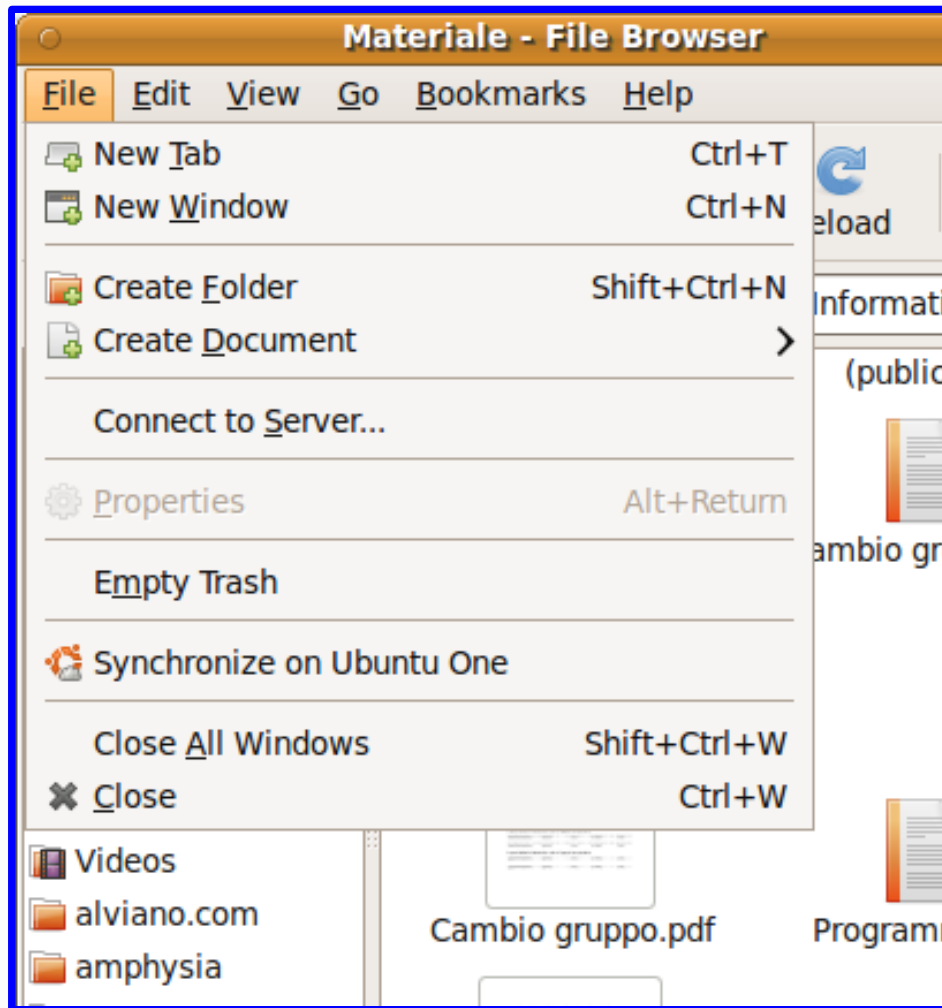
- Decorazione
- Menù principale
- Toolbar o barra degli strumenti
- Pannello laterale
- Area principale
- Barra di scorrimento

# Icone



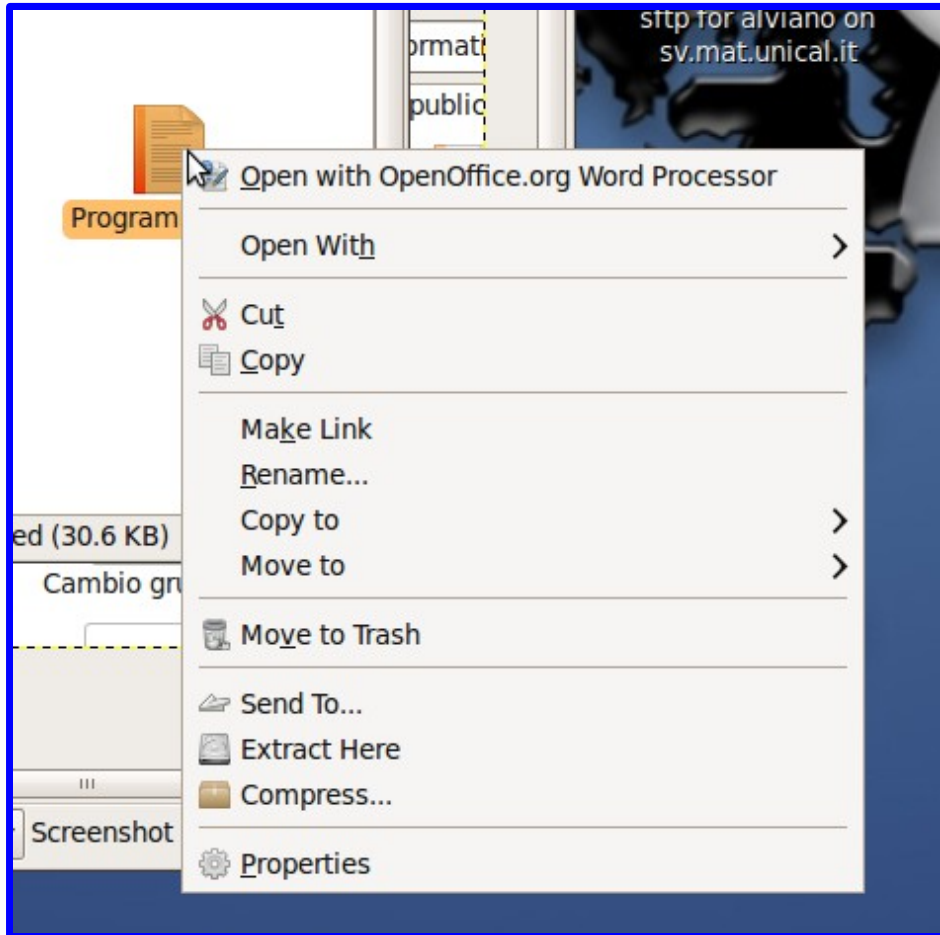
- Documenti
- Cartelle
- Programmi

# Menù principale



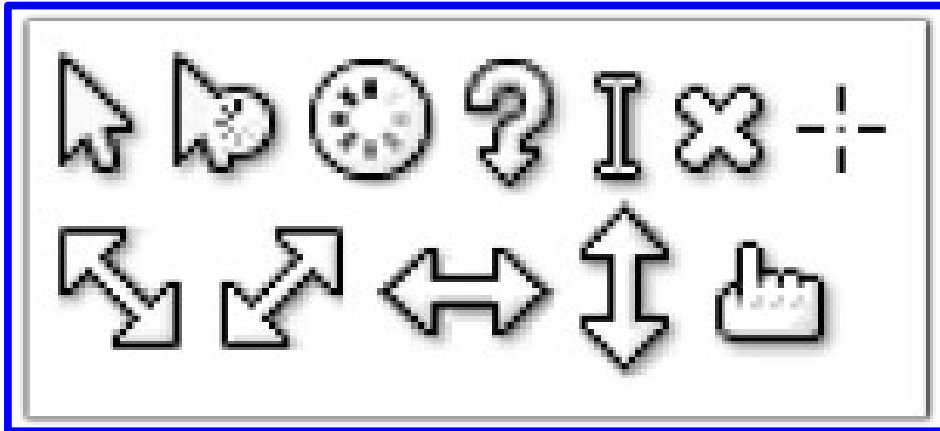
- Comandi che agiscono sull'intera applicazione
- Comandi che agiscono su un elemento selezionato
- In genere organizzato in sottomenù a tendina

# Menù contestuali



- Comandi che agiscono su uno specifico elemento
- Elementi diversi sono in genere associati a comandi diversi
- Si attiva con un click destro sull'elemento target

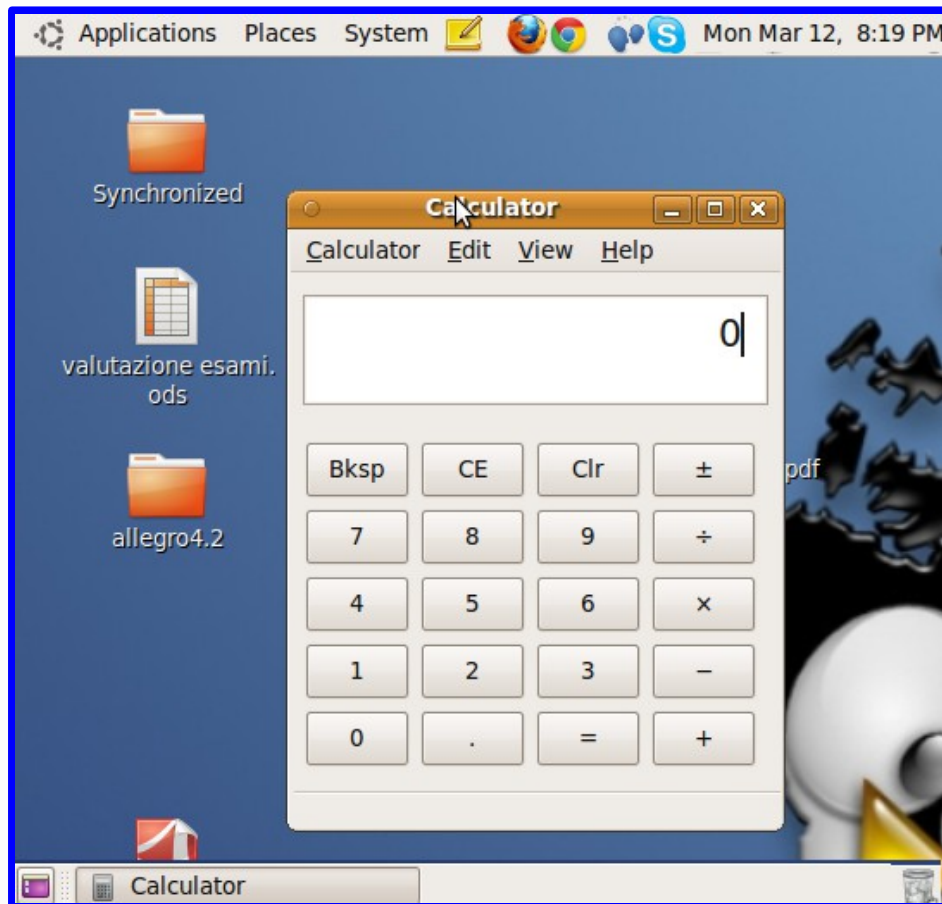
# Puntatore



- Controllato in genere con il mouse
- Assume forme diverse per segnalare possibili interazioni
- Comandi diversi a seconda di quale tasto del mouse viene premuto



# Scrivania o desktop



- Lo schermo come scrivania
- Documenti racchiusi in cartelle
- Le finestre sono gli strumenti sulla scrivania
  - Orologio
  - Calcolatrice
  - Cestino

# Interagire con interfacce WIMP

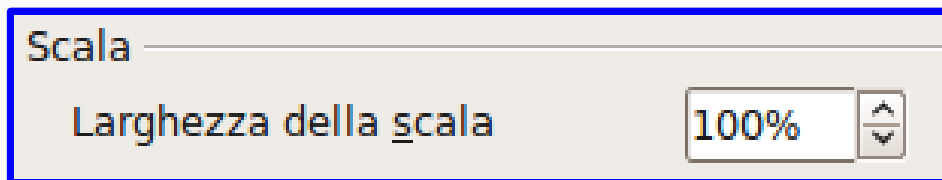
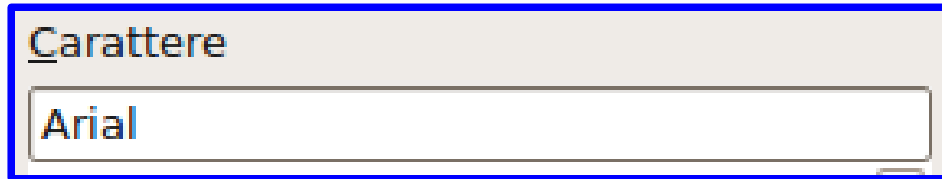
- Icone
  - Selezione singola e multipla
  - Trascinamento
  - Attivazione (doppio click)
- Finestre
  - Sovrapposizione di finestre
  - Portare in primo piano
  - Spostamento e ridimensionamento
  - Chiusura, massimizzazione e riduzione a icona

# Finestre di dialogo (1)



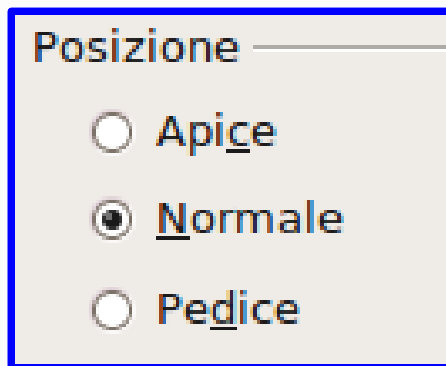
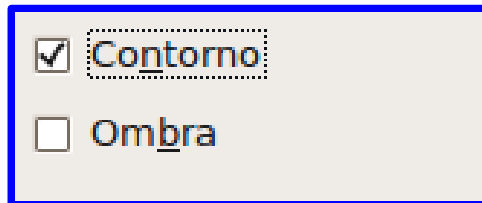
- Servono per settare i parametri delle applicazioni
- Diversi elementi a seconda del tipo di parametro
- Sono **modali** se bloccano le altre finestre dell'applicazione

# Finestre di dialogo (2)



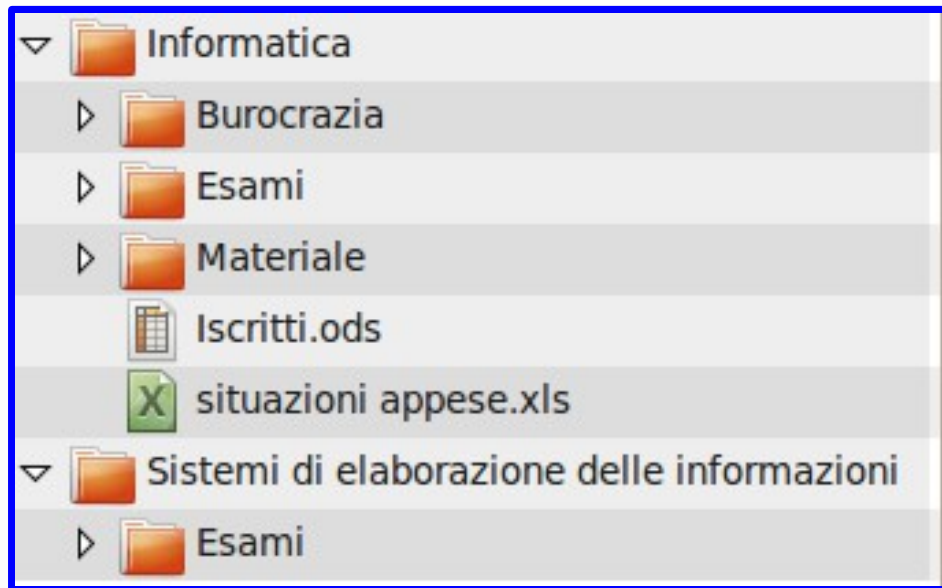
- Etichette
  - Testo informativo
  - Non modificabile
- Campi di testo
  - Parametri alfanumerici
  - Modificabili da tastiera
- Campi con incremento
  - Parametri numerici
  - Modificabili da tastiera o azionando i pulsanti

# Finestre di dialogo (3)



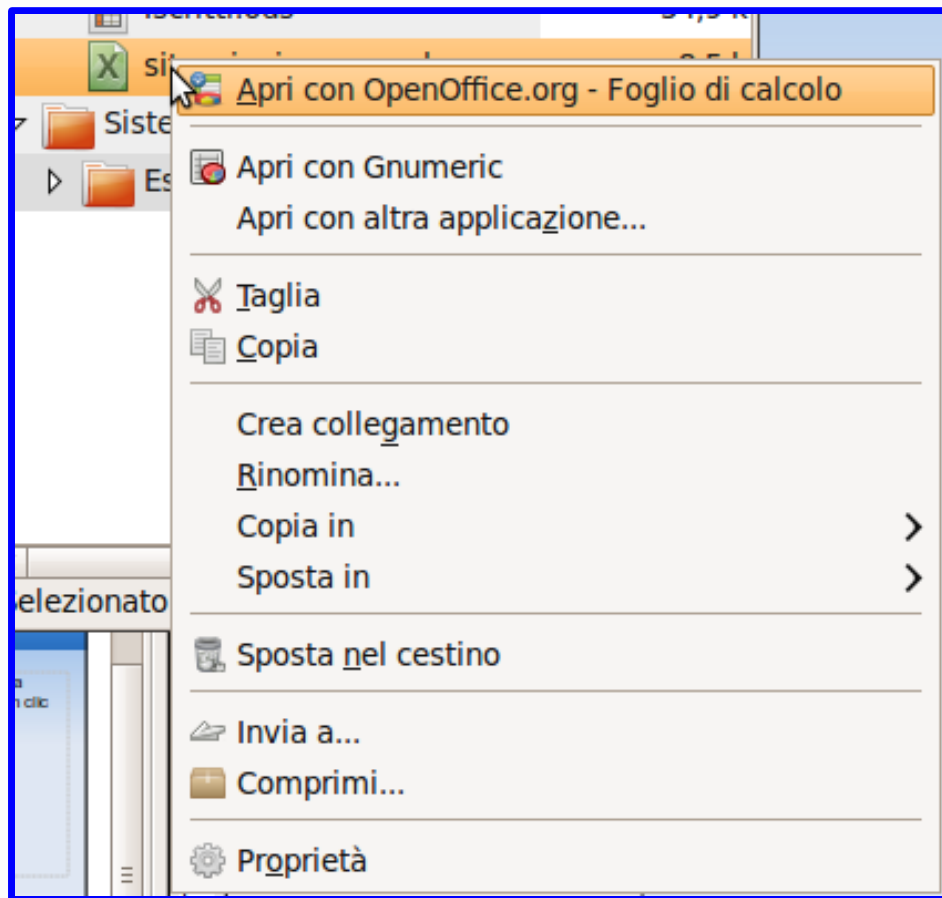
- Spunte (checkbox)
  - Opzioni attivabili con un click del mouse
- Bottoni radio
  - Simili alle spunte
  - Solo un'opzione del gruppo può essere selezionata
- Liste e liste a cascata
  - Simili a bottoni radio, ma di aspetto diverso

# File system



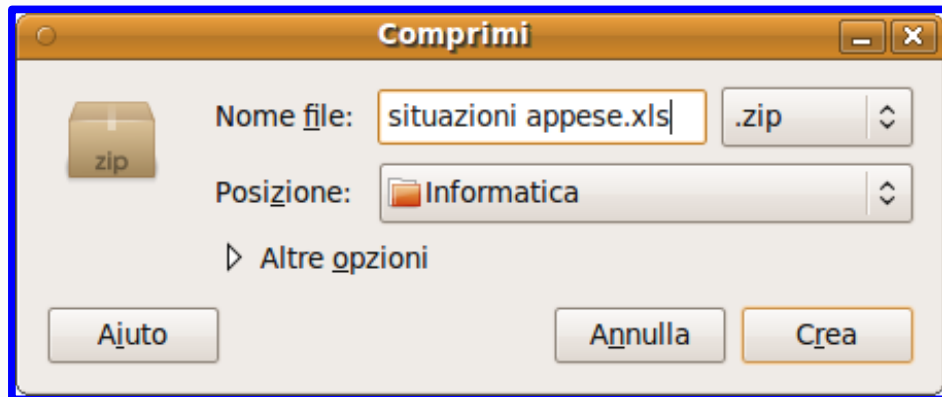
- I dati (documenti e programmi) sono memorizzati in file
- I file hanno un nome e una estensione
- I file sono contenuti in directory (anche chiamate cartelle)
- Le directory possono contenere altre directory

# Interagire con il file system



- Aprire file e directory
- Spostare nel cestino
- Gli *appunti*
  - Copiare, tagliare e incollare
- Copiare, spostare e creare collegamenti trascinando

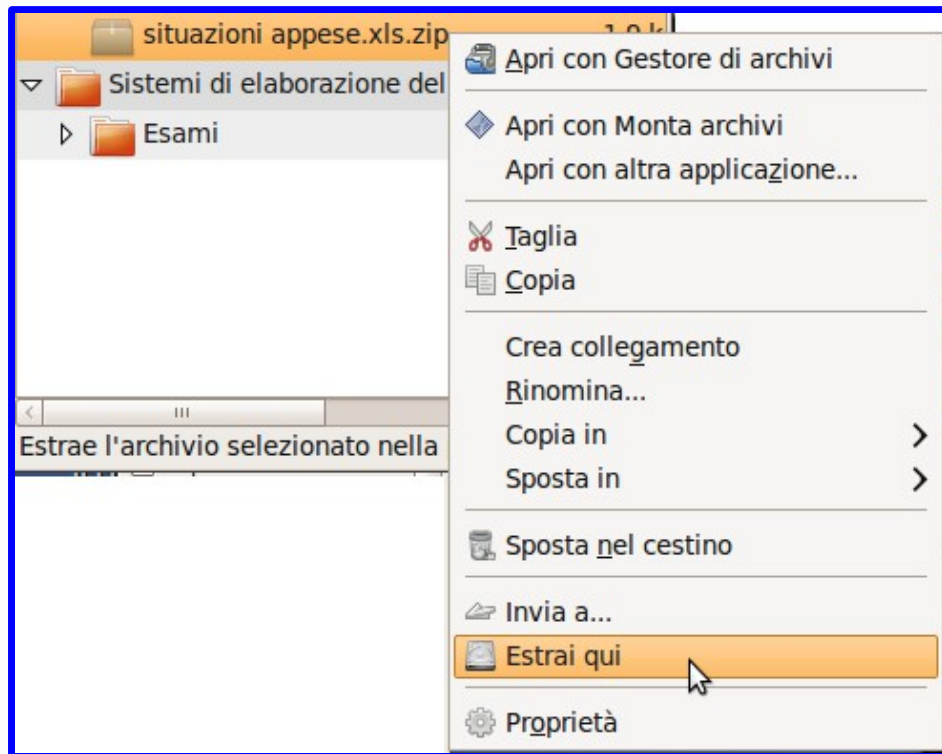
# Comprimere file e directory



- Dopo aver selezionato *Comprimi...*
- Indicare il nome dell'archivio compresso che si vuole creare
- Selezionare *.zip*
- Cliccare su *Crea*

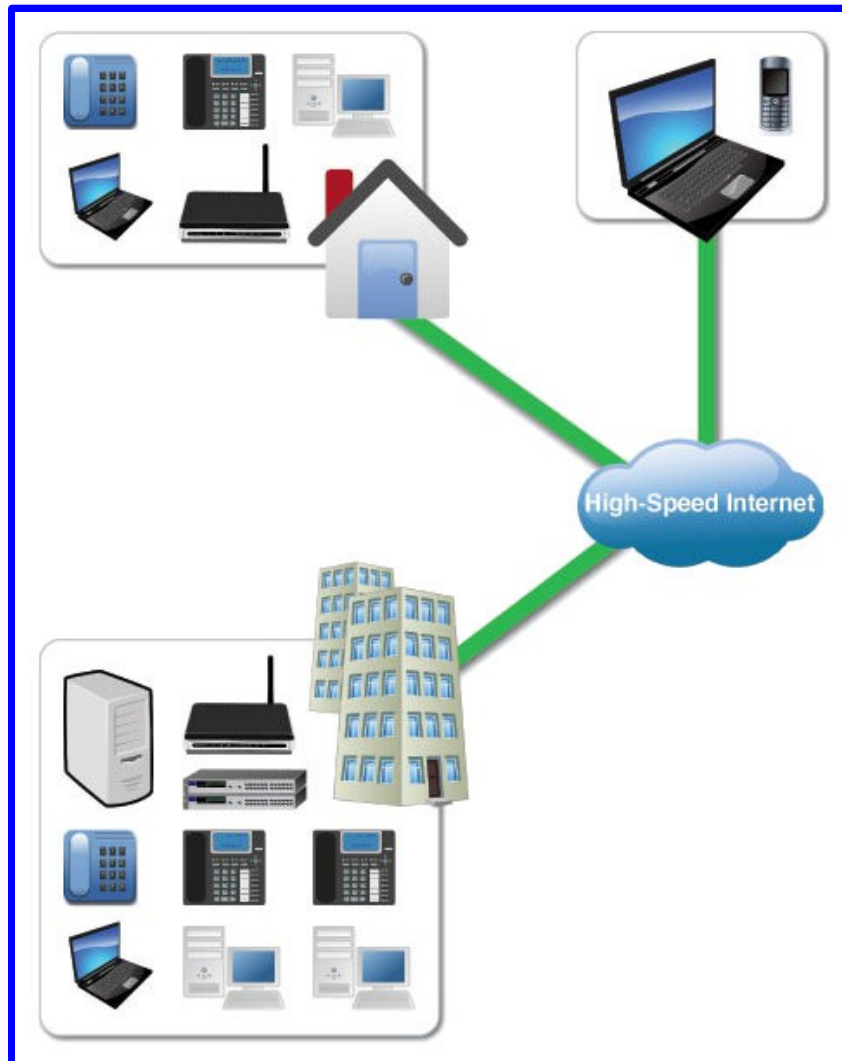


# Decomprimere un archivio



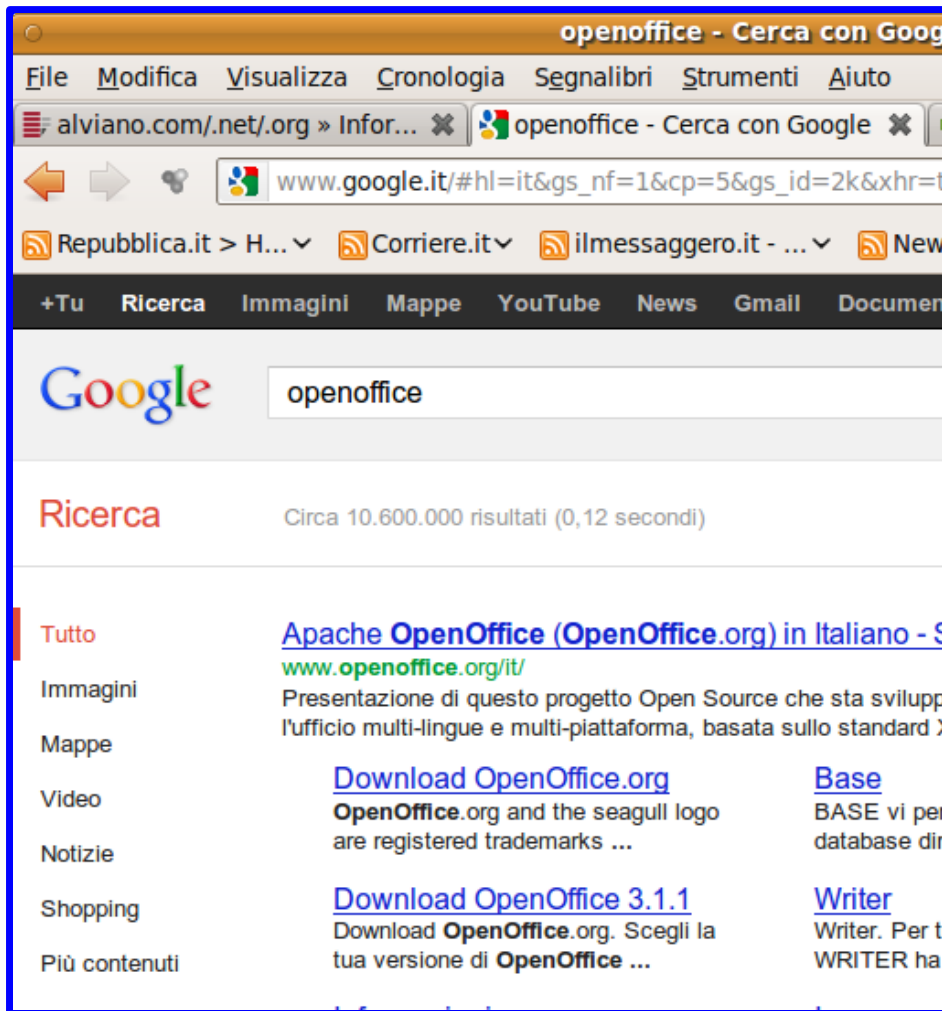
- L'estensione .zip è associata ad archivi
- Sono file, quindi è possibile copiarli, spostarli, ...
- Per utilizzare i file nell'archivio dobbiamo decomprimerli
- Dal menù contestuale selezionare *Estrai qui*

# Internet



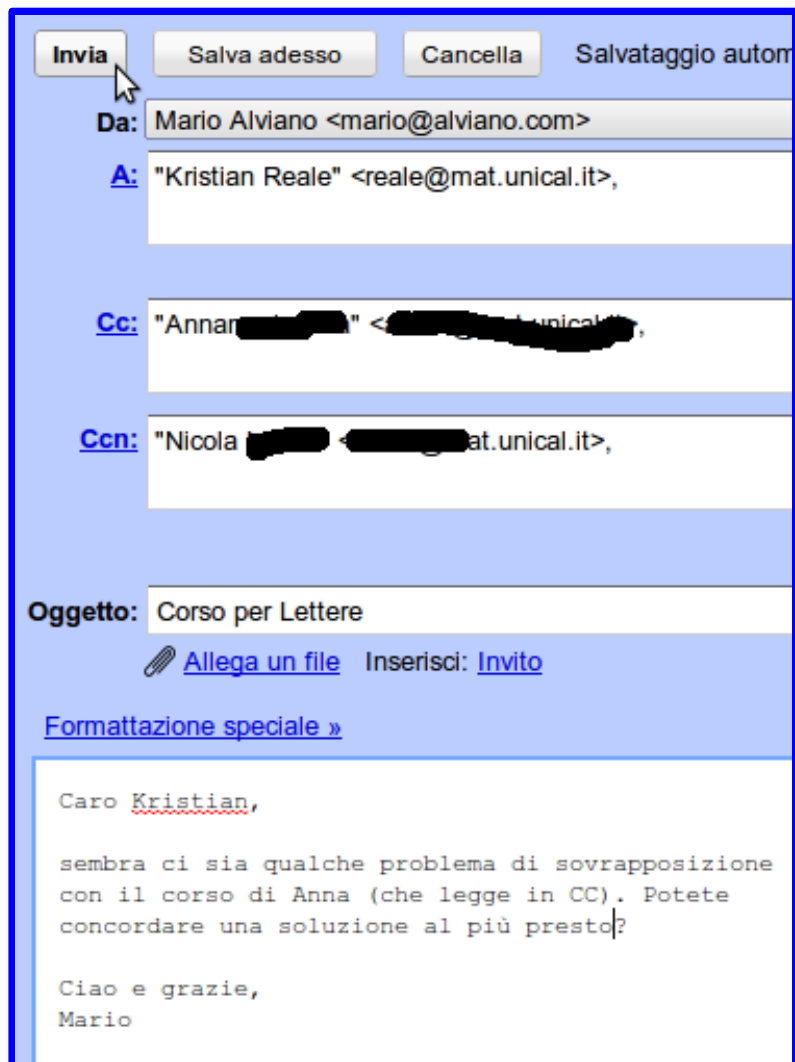
- Una rete di computer globale
- Servizi internet
  - Pagine web
  - Motori di ricerca
  - Posta elettronica
  - Messaggistica istantanea

# Motori di ricerca



- Consentono di cercare informazioni nel web
  - Pagine web
  - Immagini
  - Video
- Cercare una frase
- Cercare pagine che non contengono una certa parola o frase

# Posta elettronica (1)



The screenshot shows an email composition interface with the following fields and content:

- Buttons:** Invia, Salva adesso, Cancella, Salvataggio automatico
- Da:** Mario Alviano <mario@alviano.com>
- A:** "Kristian Reale" <reale@mat.unical.it>
- Cc:** "Anna [redacted]" <[redacted]@unical.it>
- Ccn:** "Nicola [redacted]" <[redacted]@mat.unical.it>
- Oggetto:** Corso per Lettere
- Attachments:** [Allega un file](#) Inserisci: [Invito](#)
- Formattazione speciale:** [»](#)
- Body Text:**

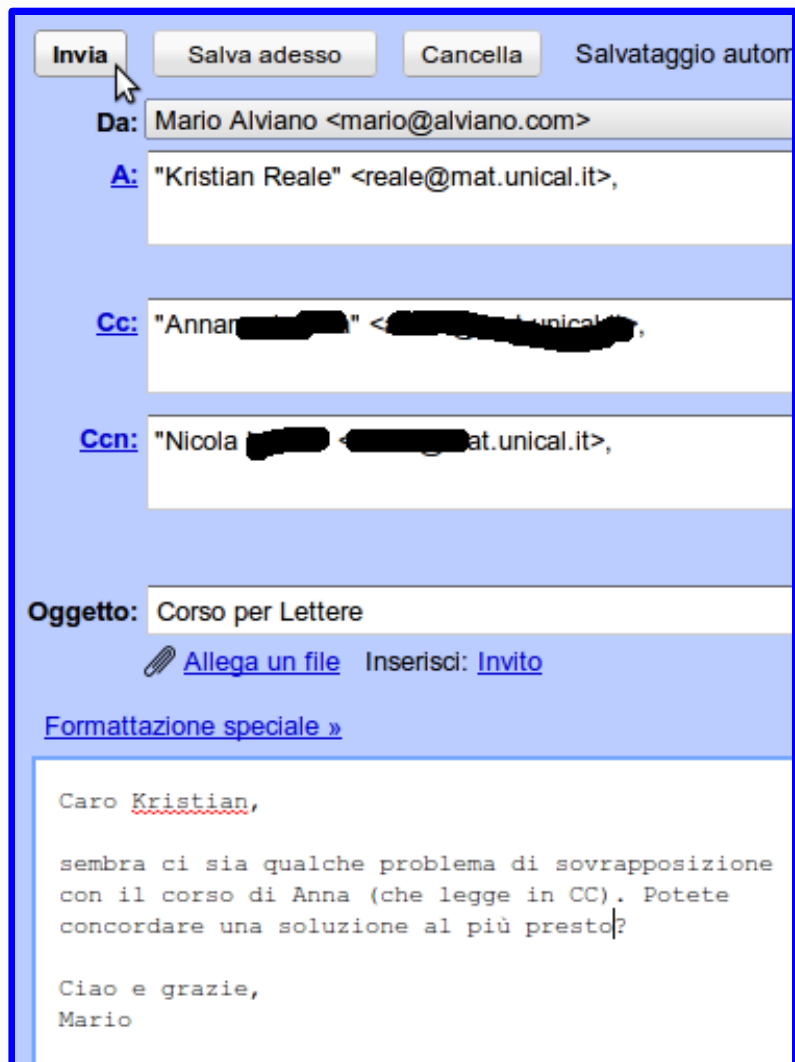
Caro Kristian,

sembra ci sia qualche problema di sovrapposizione con il corso di Anna (che legge in CC). Potete concordare una soluzione al più presto?

Ciao e grazie,  
Mario

- Indirizzi email: nome@dominio
- Da: chi invia il messaggio
- A: destinatari principali
- Cc: altri destinatari (copia carbone)
- Ccn: come CC, ma gli indirizzi vengono nascosti

# Posta elettronica (2)



The screenshot shows an email composition interface with the following fields and content:

- Buttons:** Invia, Salva adesso, Cancella, Salvataggio automatico
- Da:** Mario Alviano <mario@alviano.com>
- A:** "Kristian Reale" <reale@mat.unical.it>
- Cc:** "Anna [redacted]" <[redacted]@unical.it>
- Ccn:** "Nicola [redacted]" <[redacted]@mat.unical.it>
- Oggetto:** Corso per Lettere
- Attachments:** [Allega un file](#) Inserisci: [Invito](#)
- Formattazione speciale:** [»](#)
- Body Text:**

Caro Kristian,

sembra ci sia qualche problema di sovrapposizione con il corso di Anna (che legge in CC). Potete concordare una soluzione al più presto?

Ciao e grazie,  
Mario

- Oggetto: poche parole che descrivono il contenuto della mail
- Allegati: file che viaggiano insieme alla mail
- Infine, il testo della mail, quanto più chiaro e conciso

# Fine della lezione

